



EMULATION DES SEUILS  
**CHAIRE MUTATION DES VIES ETUDIANTES**  
Xunan HOU - Clara FRANCHI - Thomas BREIL



École  
des arts  
décoratifs  
paris



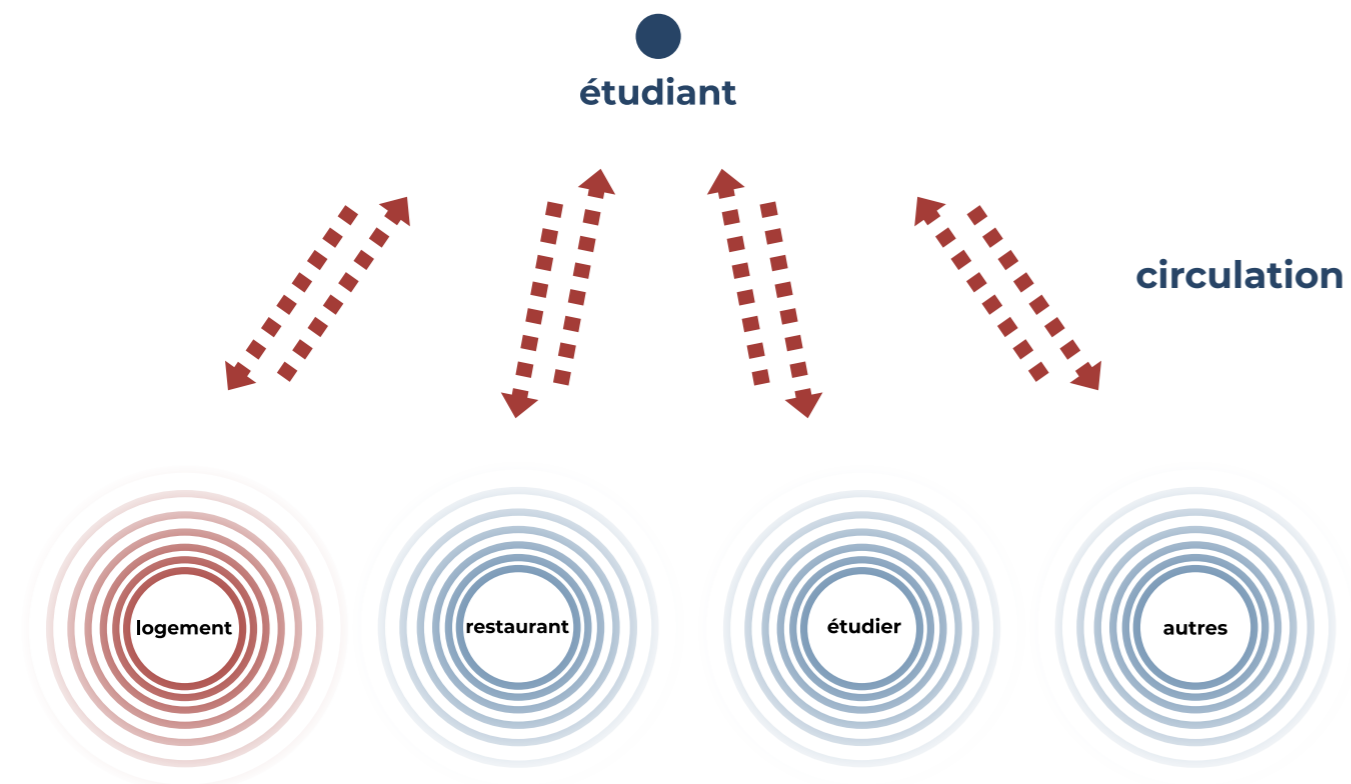
# CONSTAT UNE ORGANISATION SPATIALE DEFAVORABLE A L'EMULATION

## I - LE CROUS, UNE REPONSE A LA PRECARITE ETUDIANTE

- La pensée des foyers étudiants intervient dans l'entre deux guerres et se concrétise après la seconde guerre mondiale. Dans le but de **répondre à la forte demande** de logement et à la hausse constante du nombre d'étudiants dans l'enseignement supérieur suite à la démocratisation des longues études.

C'est un contexte de **précarité** et donc d'**urgence**, de traitement de **gros volumes** ainsi que de **coûts**.

**Conséquences: un traitement du besoin fonctionnaliste, qui isole les problématiques et les usages.**



- Les usages pouvant être collectivisés sont externes au logement.



## - Les seuils peu valorisés

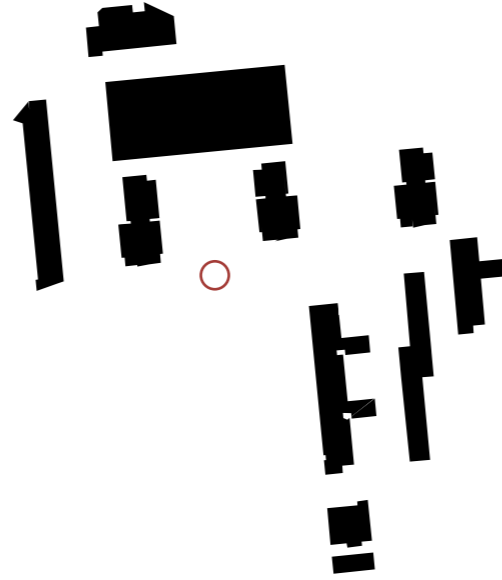
### Seuil Quartier <> Campus

Un site universitaire renfermé sur lui-même.



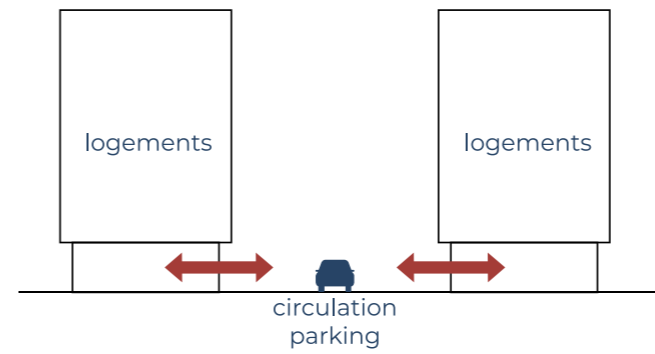
### Seuil Bâtiment <> Bâtiment

Ni mobilier urbain ni signalétique forte n'aident pas le riverain à se repérer ou investir les lieux.



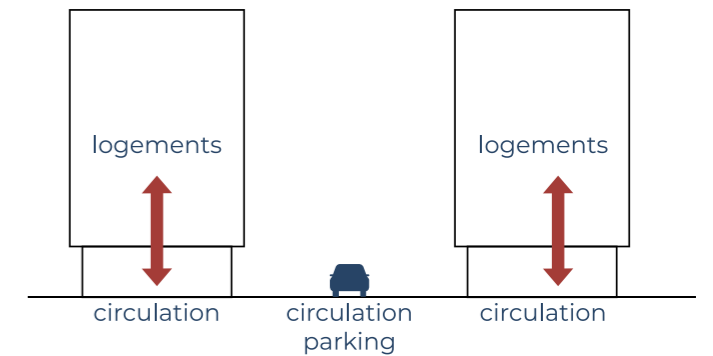
### Seuil Bâtiment Logements <> Communs Extérieurs

Des espaces peu accueillants et sombres.



### Seuil Communs Logements <> Chambres

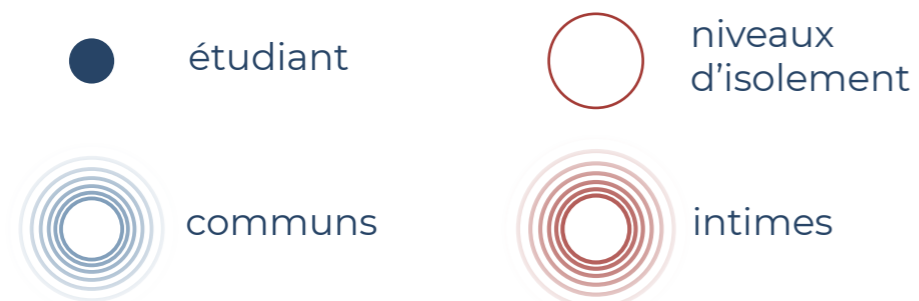
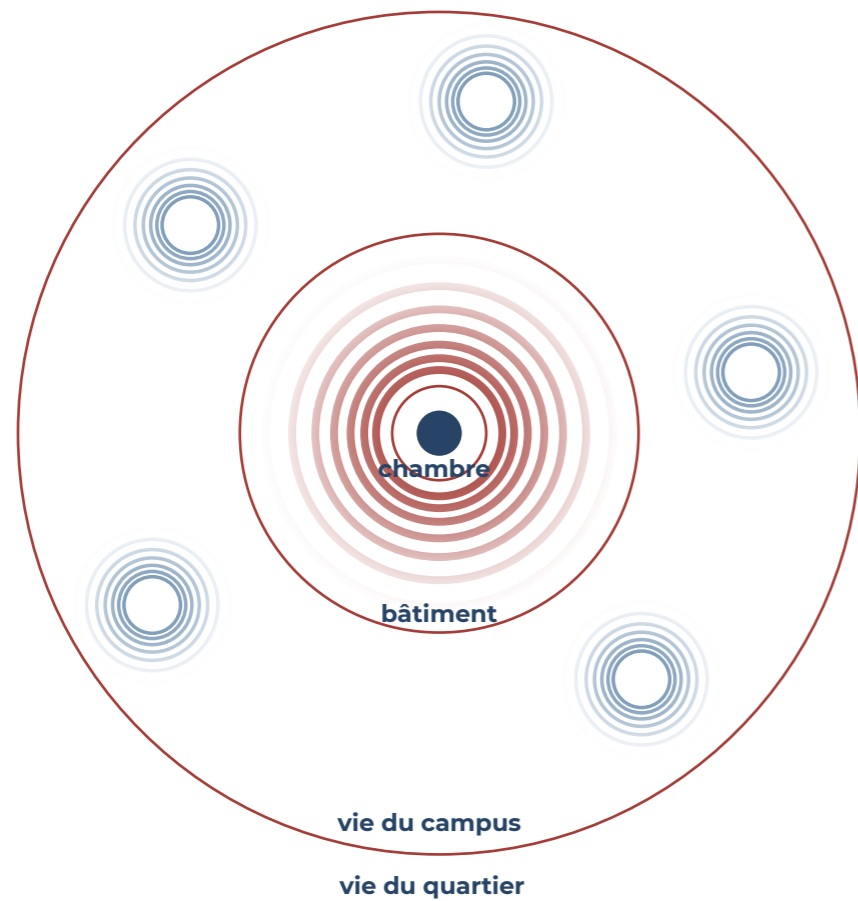
Des espaces encore une fois peu accueillants, sombres, pas investis.





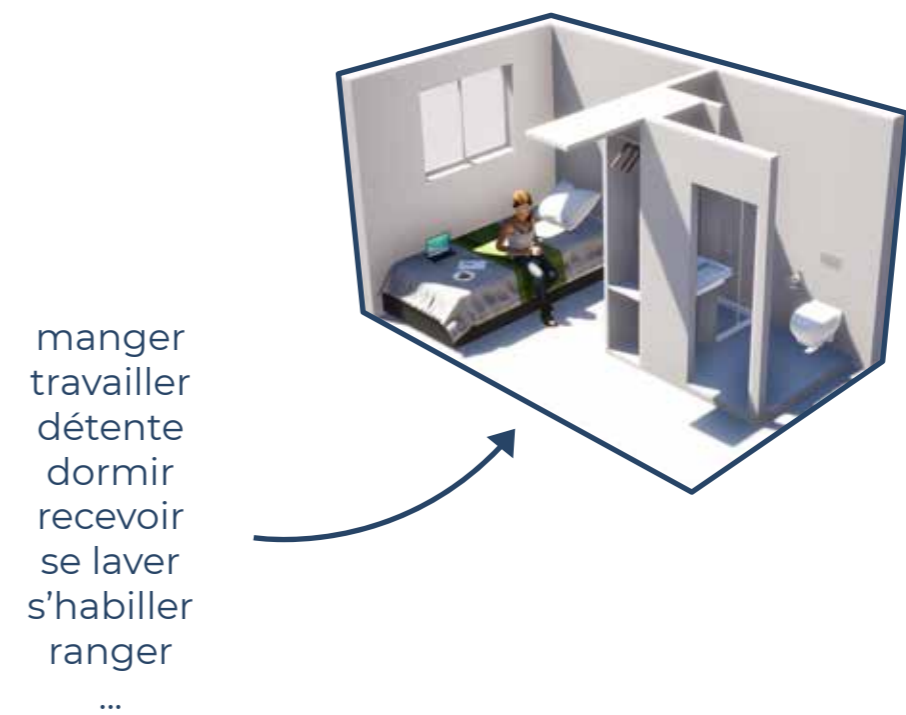
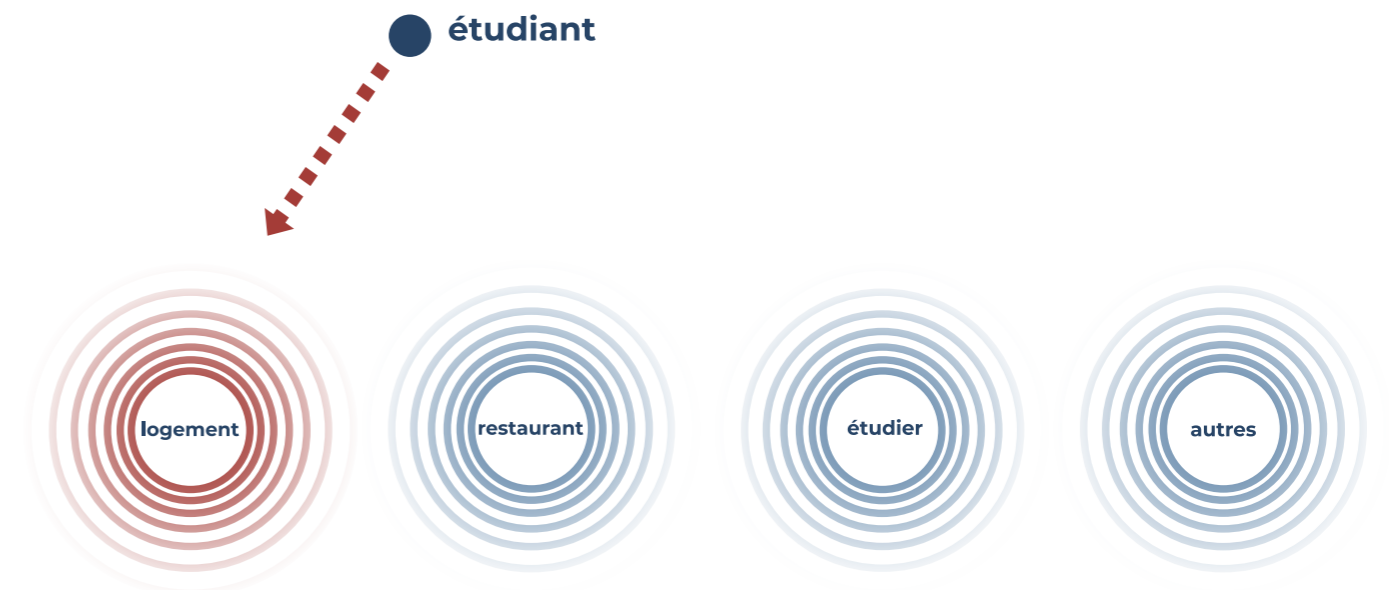
## II - 4 NIVEAUX DE SEUIL / 4 NIVEAUX D'ISOLEMENT DE L'ETUDIANT

Du fait des éléments évoqués, l'étudiant **se réfugie** dans son seul espace d'**intimité**, sa chambre.



## «LA CHAMBRE REFUGE» voire «LE LIT REFUGE»

Or la chambre s'est vue **limitée** à son plus simple usage, dormir, se laver, stocker et est **impersonnelle**. Le lit devient alors le lieu des usages réintroduits (manger, travailler...)



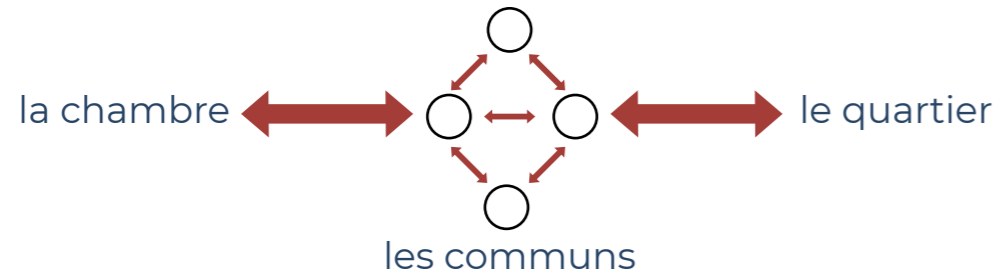


# PROBLEMATIQUE COMMENT REVALORISER LES SEUILS POUR CREER DU LIEN ENTRE LES COMMUNS ET LES GENS ?

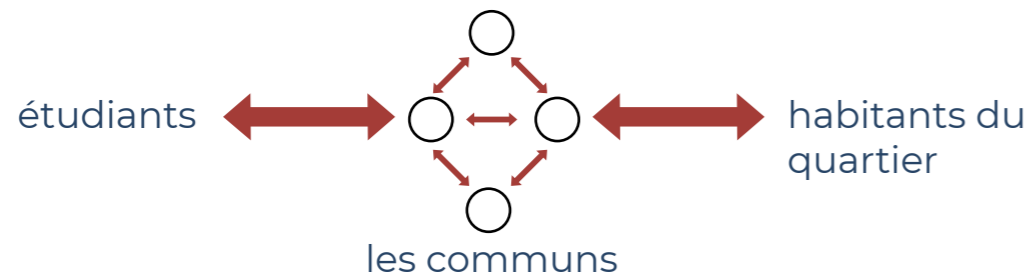
## a) Se concentrer sur les communs

Les communs sont le point de convergence entre:

- Les espaces



- Les personnes



Louvain-la-Neuve



Toulouse Mirail



Cambridge





## a) Créer l'émulation dans les espaces communs du campus en les ouvrant à la ville

### 2 notions majeures

- Lieu de passage.

- valeur ajoutée autre que les usages estudiantins.



Favorise le brassage de la population pour créer de l'émulation dans la vie du campus.

### Louvain-la-Neuve

- ville construite autour du campus.
- des **places publiques**.
- des **commerces**, événements.



### Toulouse Mirail

- un campus ouvert sur la ville.
- des commerces.
- un **lieu de passage** incontournable.



### Cambridge

- un **lieu de promenade**, canal et parc.

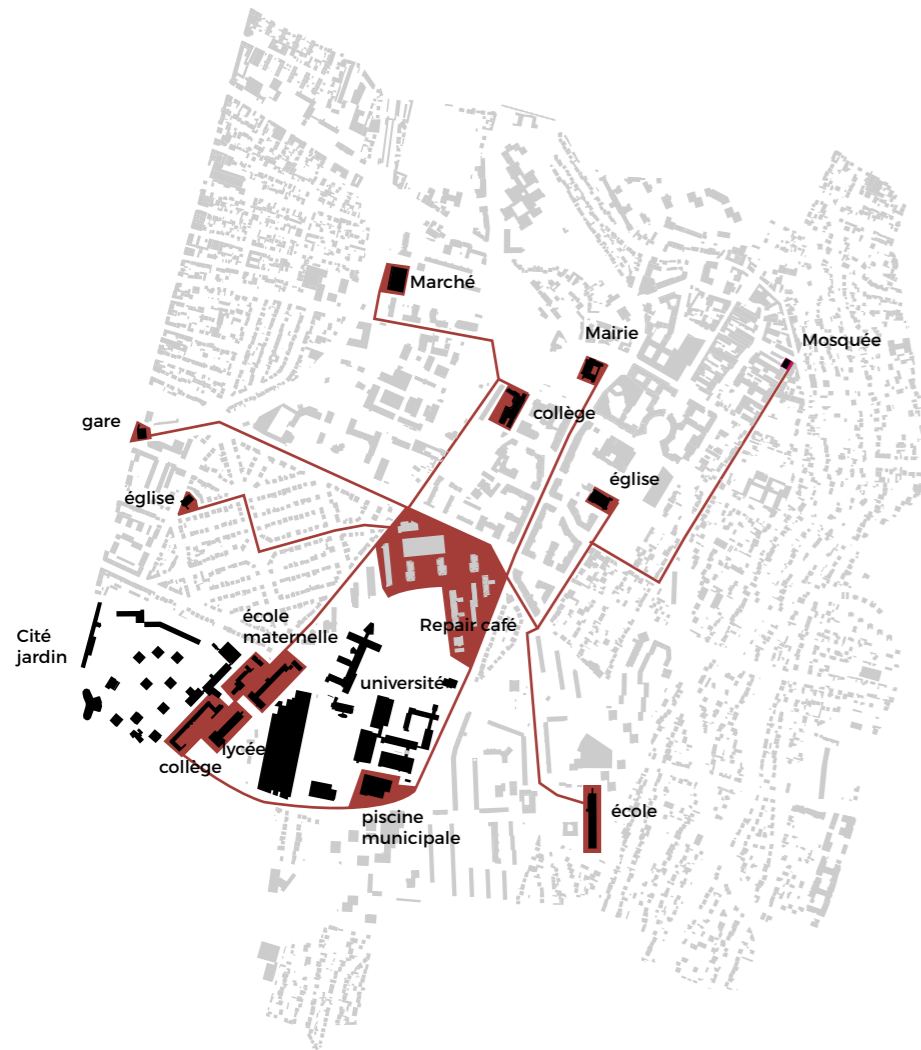


LIEU DE PASSAGE  
**UN CAMPUS OUVERT SUR LA VILLE**



## b) Ouvrir le site Crous de Cachan sur la ville c'est...

Renforcer sa position centrale dans la ville et participer à l'émulation de cette dernière.



S'ouvrir aux zones pavillonnaires et habitats collectifs alentours.



Renforcer un lieu de passage existant pour les usagers des transports en commun et les riverains.





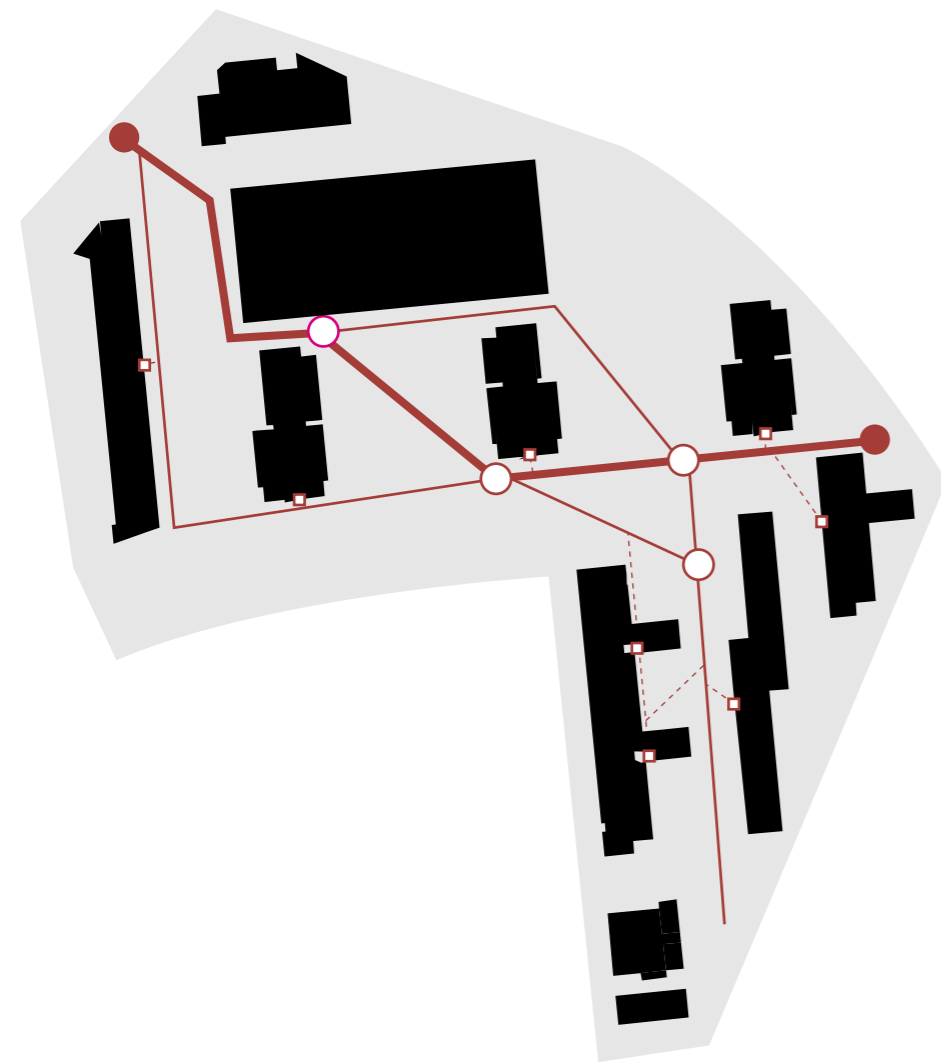
# I - LE CAMPUS COMME LIEU DE PASSAGE

## a) Circulation sur le site du Crous

Une circulation existante mais à renforcer

- étudiants, riverains (promenant leur chien, etc...)

plan de la circulation actuelle

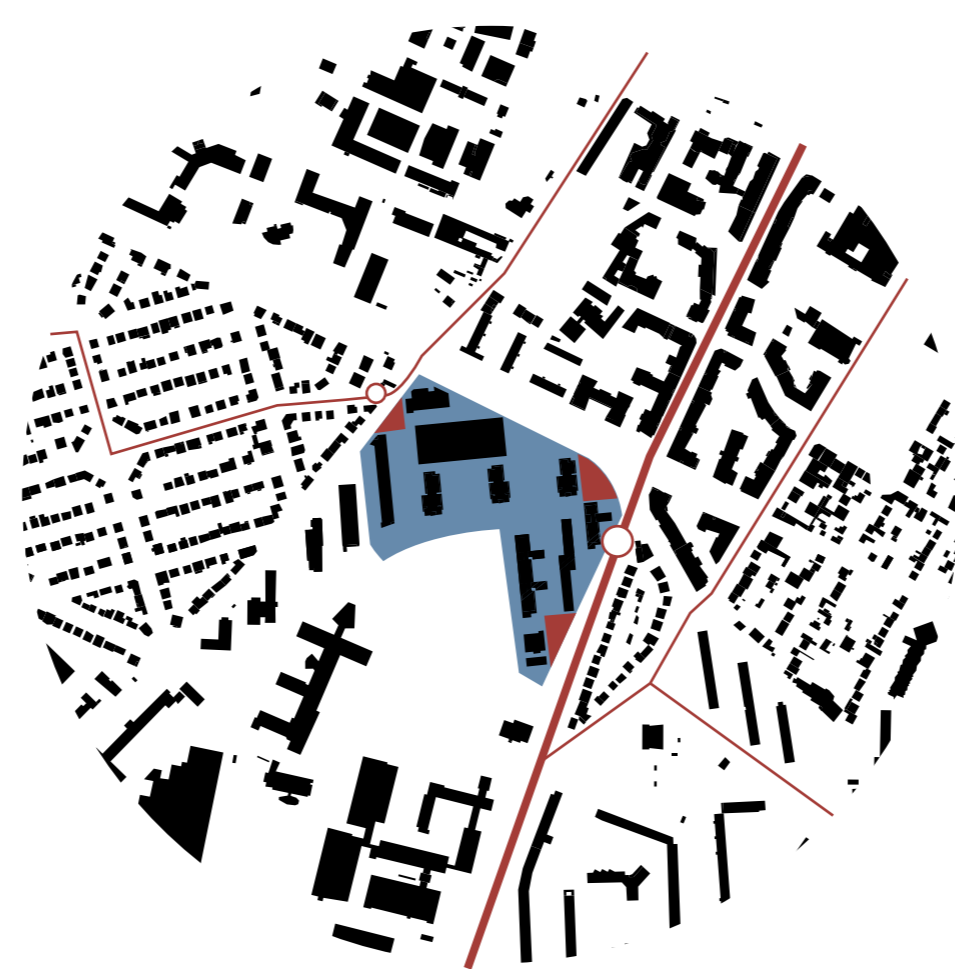


- entrées
- noeuds de circulation
- ▣ entrées bâtiments logements
- axe principal de circulation
- axes secondaires de circulation

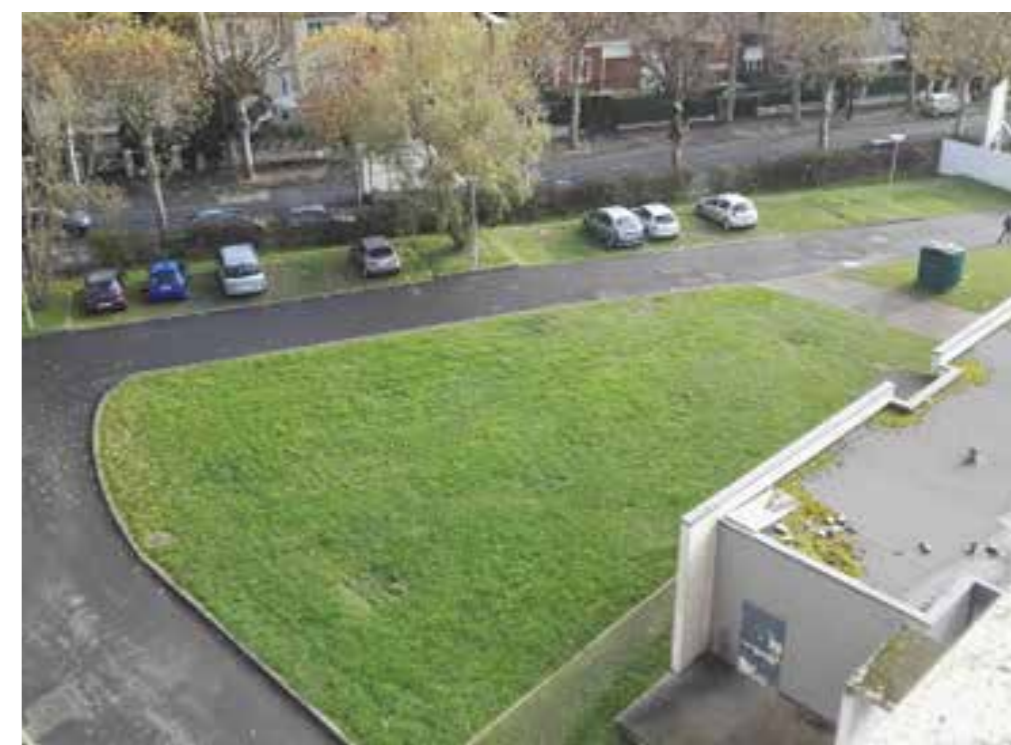
## b) Mettre en avant les points d'entrée sur site

Seuil traité:  
Quartier <=> Campus

- identifier les entrées
- avoir une signalétique claire



- arrêts de bus
- lignes principales (transports en commun)



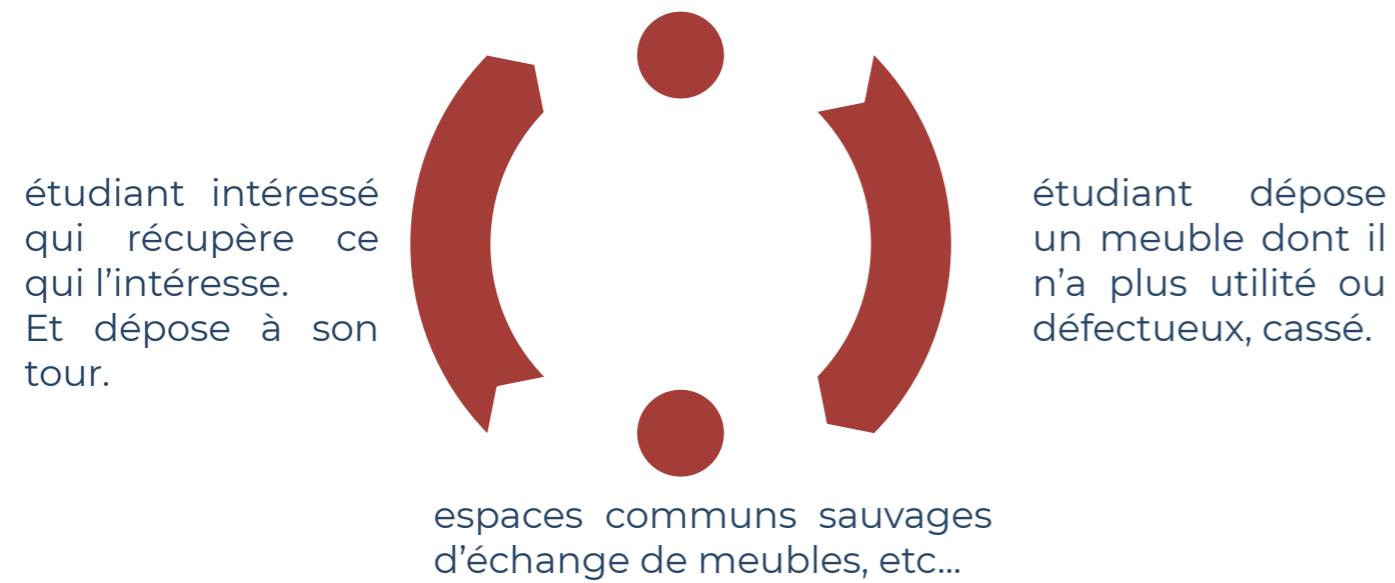


VALEUR AJOUTEE  
**LE REPAIR CAFE, LIEU D'EMULATION SOCIALE ET SOLIDAIRE**

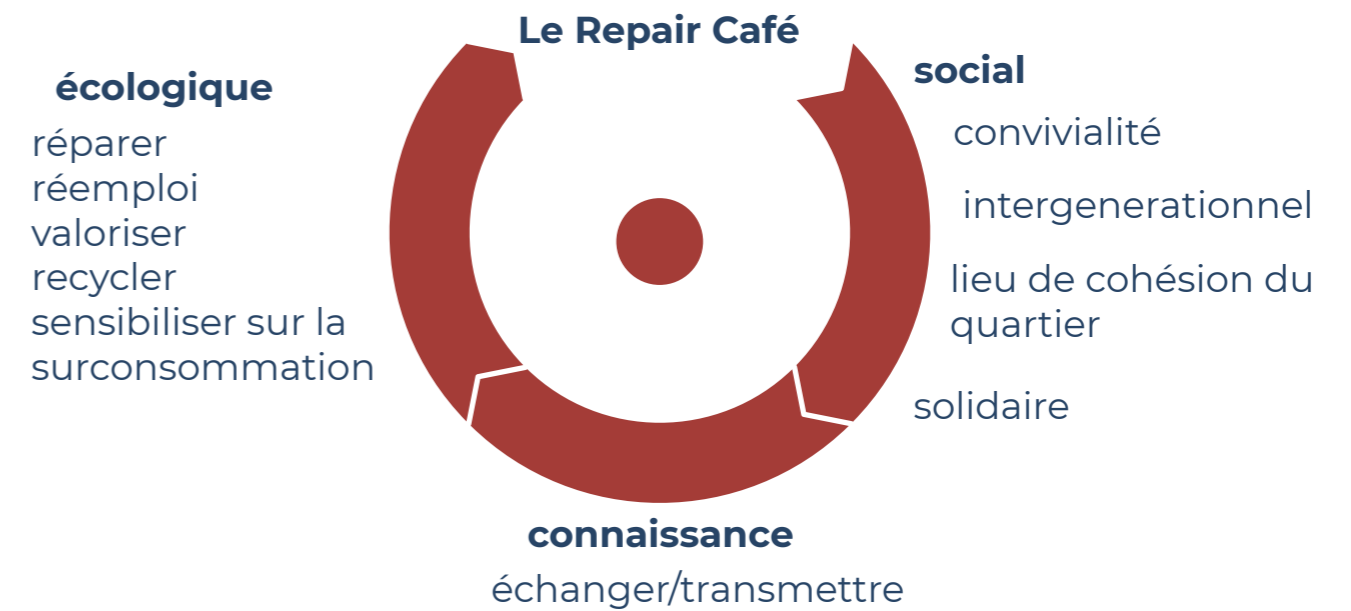


## II - LA VALEUR AJOUTEE: LE REPAIR CAFE

### Un système de réemploi déjà existant sur les logements crous (observé à Saint-Denis et Toulouse)



### Intégrer ce système dans un modèle circulaire et social





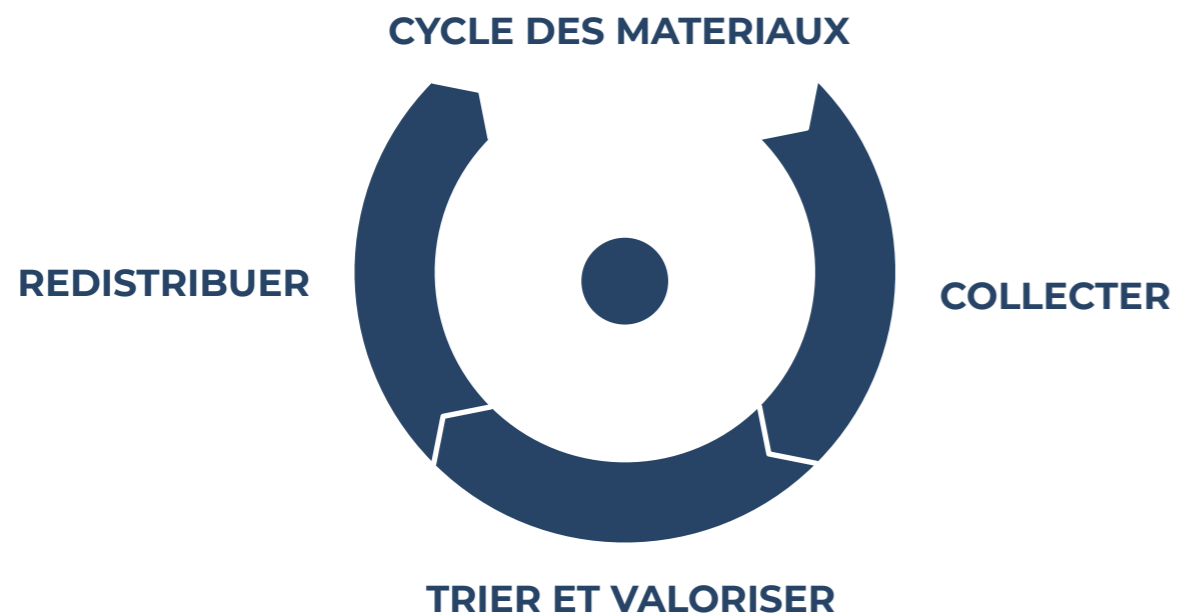
## a) Un Repair café qui s'appuie sur les associations et filières locales

Ouverte en décembre 2016, La Mine est un Tiers-Lieu qui se déploie sur les communes d'Arcueil, Cachan et Gentilly.

Dans le cadre de notre projet, nous nous intéressons plus spécifiquement à son activité de collecte et de revalorisation des matériaux, de sa ressourcerie à son atelier.

# LA RESSOURCERIE

recyclage - réemploi



# ATELIER DE REVALORISATION

réparation - revalorisation - création



**INFORMATIQUE**



**TEXTILES**

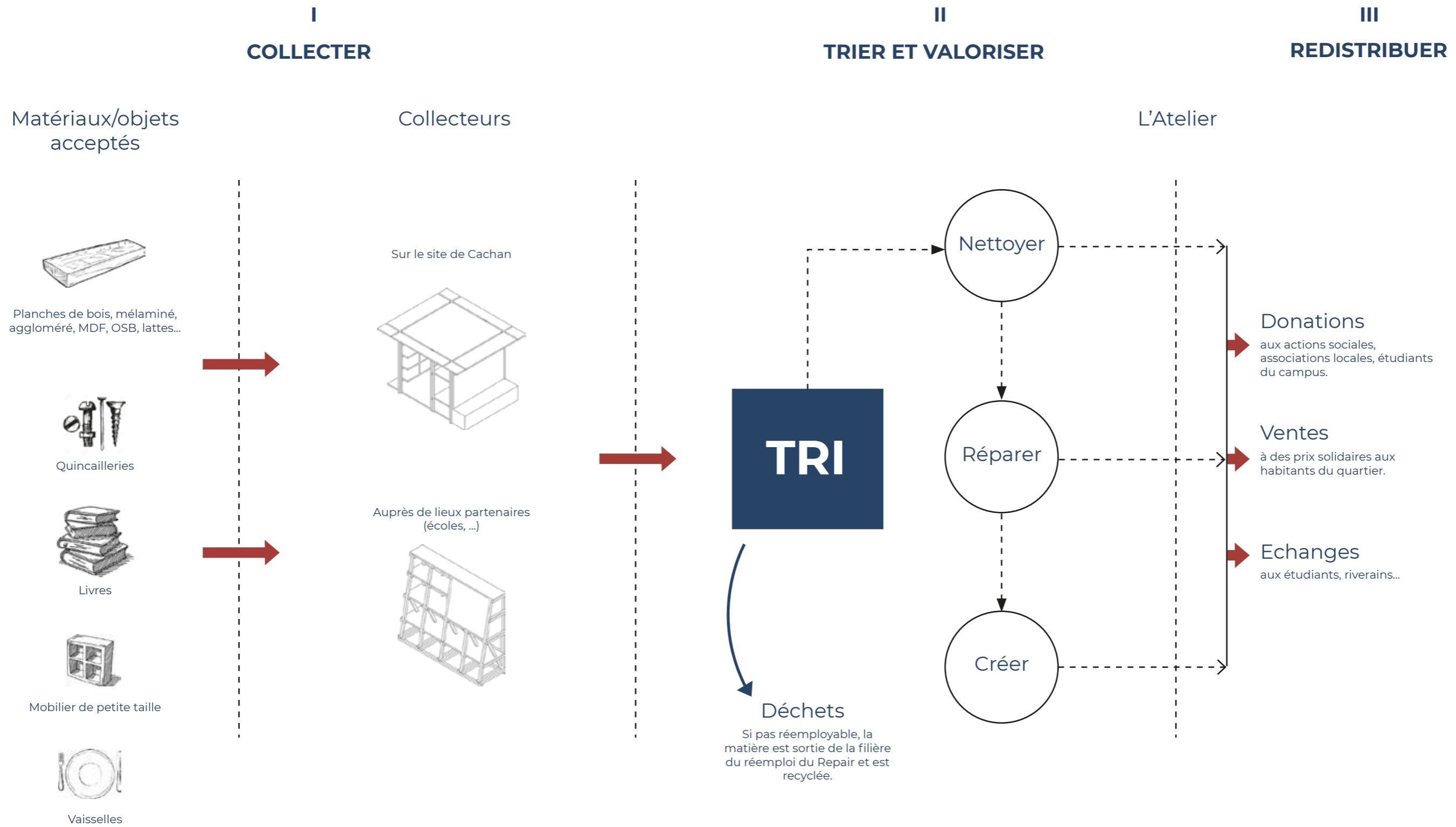


**PETIT  
ELECTROMENAGER**



**MOBILIERS ET OBJETS  
RECUPERES**

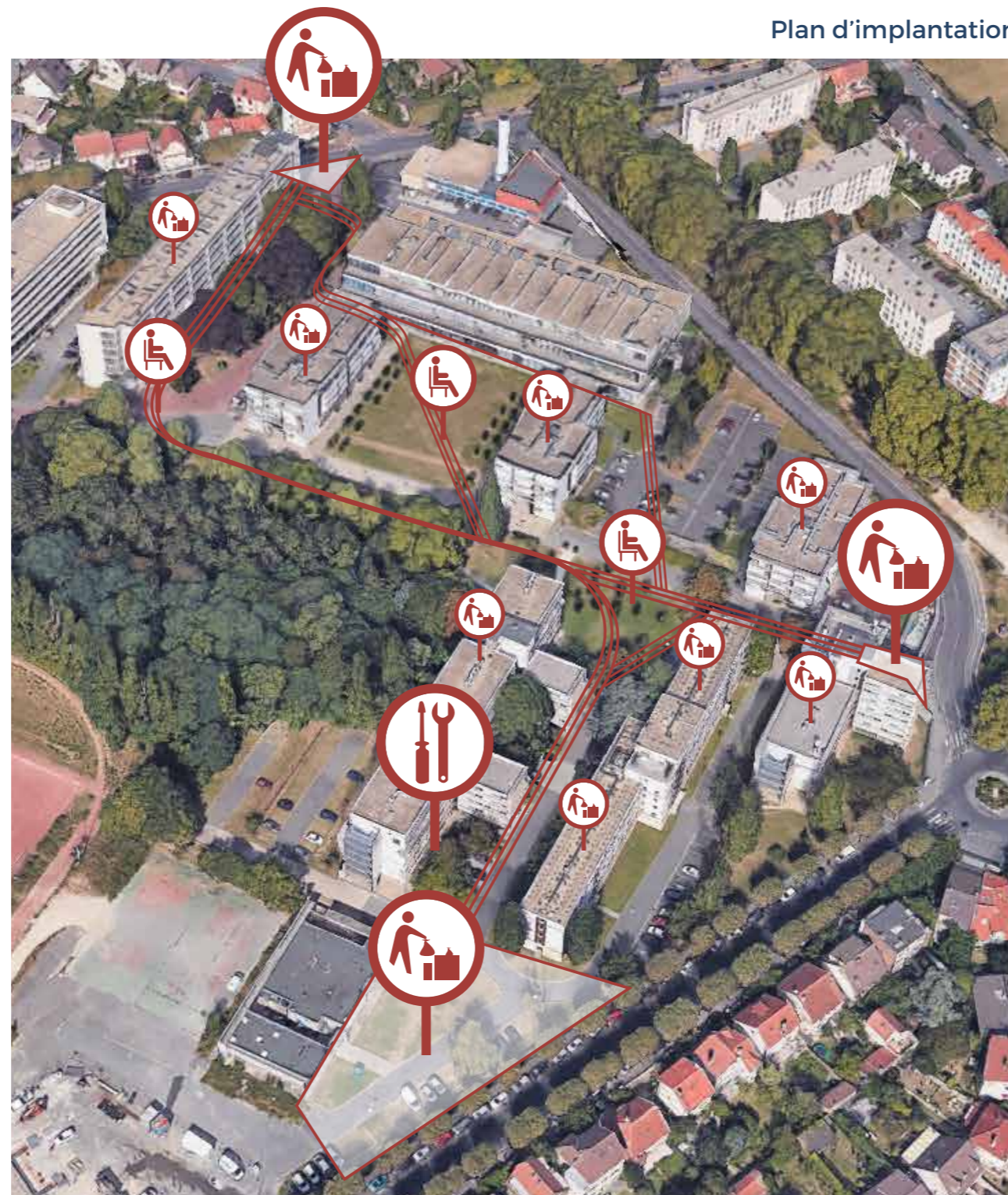
## b) Modèle de fonctionnement du Repair café





c) Vue d'ensemble du site

Plan d'implantation



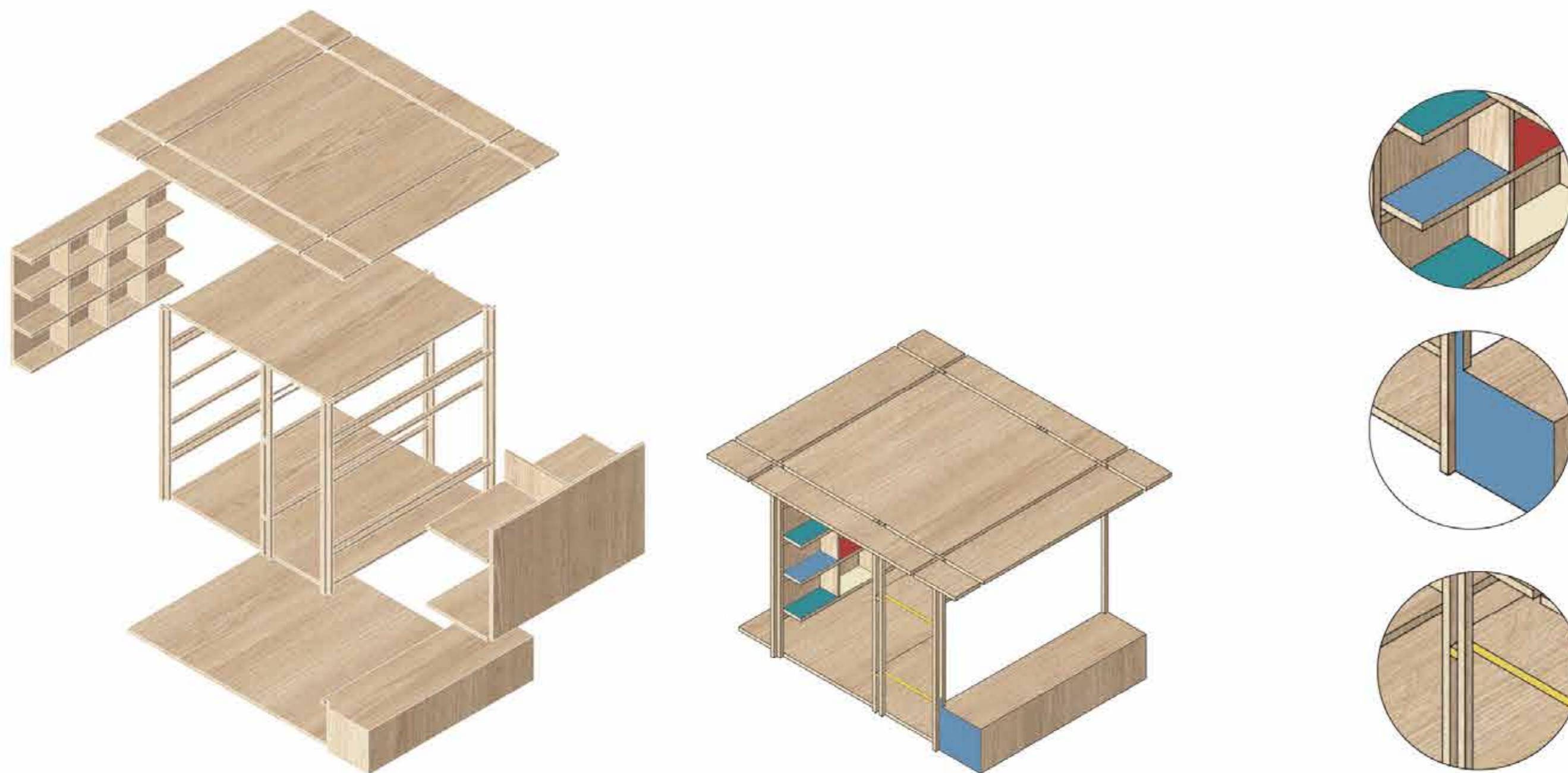
 L'atelier

 Les collecteurs

 mobilier urbain



#### d) Les collecteurs



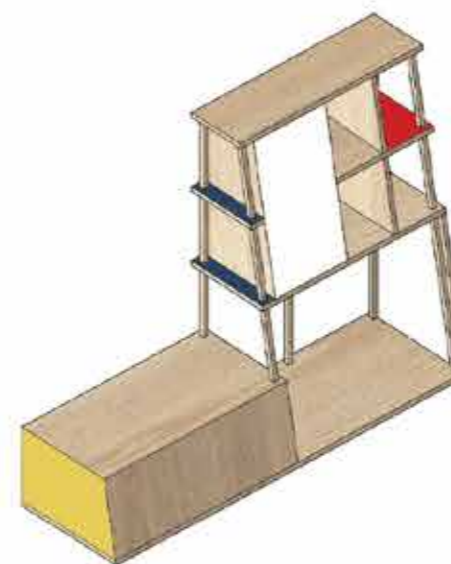
#### Le collecteur / mobilier urbain repère

Situé en entrée de campus, il a vocation à être **un point repère** du quartier.



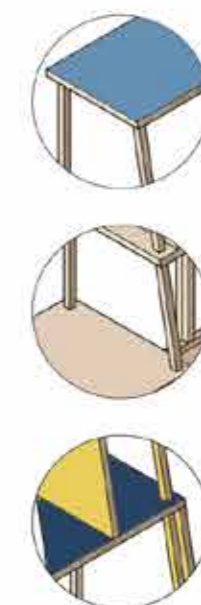
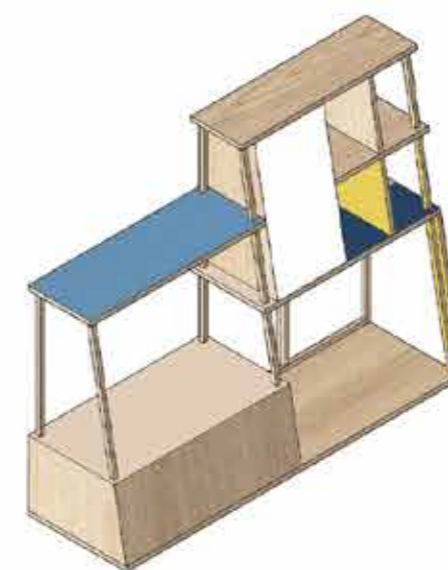
### Le collecteur / mobilier communs logements

Situé dans les espaces communs  
des logements Crous, ce collecteur  
est à destination des étudiants.  
C'est un élément de la vie  
commune des bâtiments.



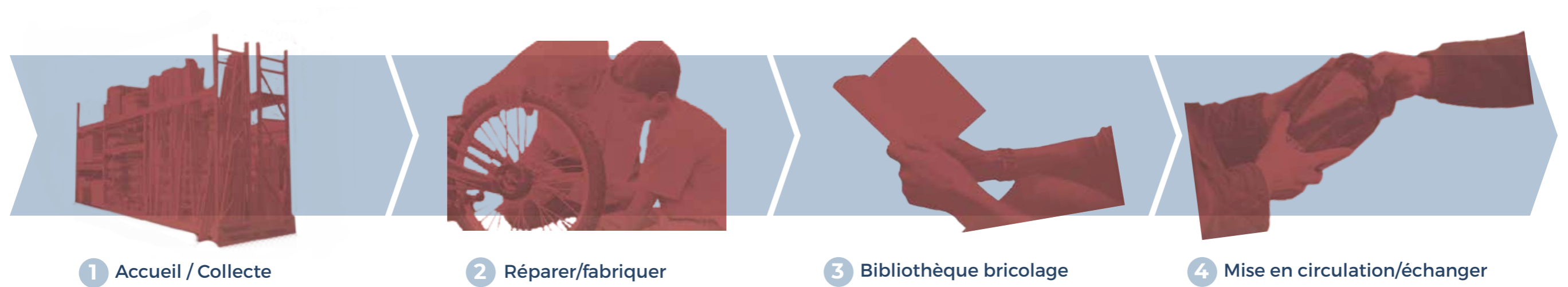
### Mobilier urbain promenade

Reprenant les codes des  
collecteurs, ce mobilier urbain à  
vocation à être un élément de  
signalétique et un support pour  
les riverains se baladant dans le  
campus.



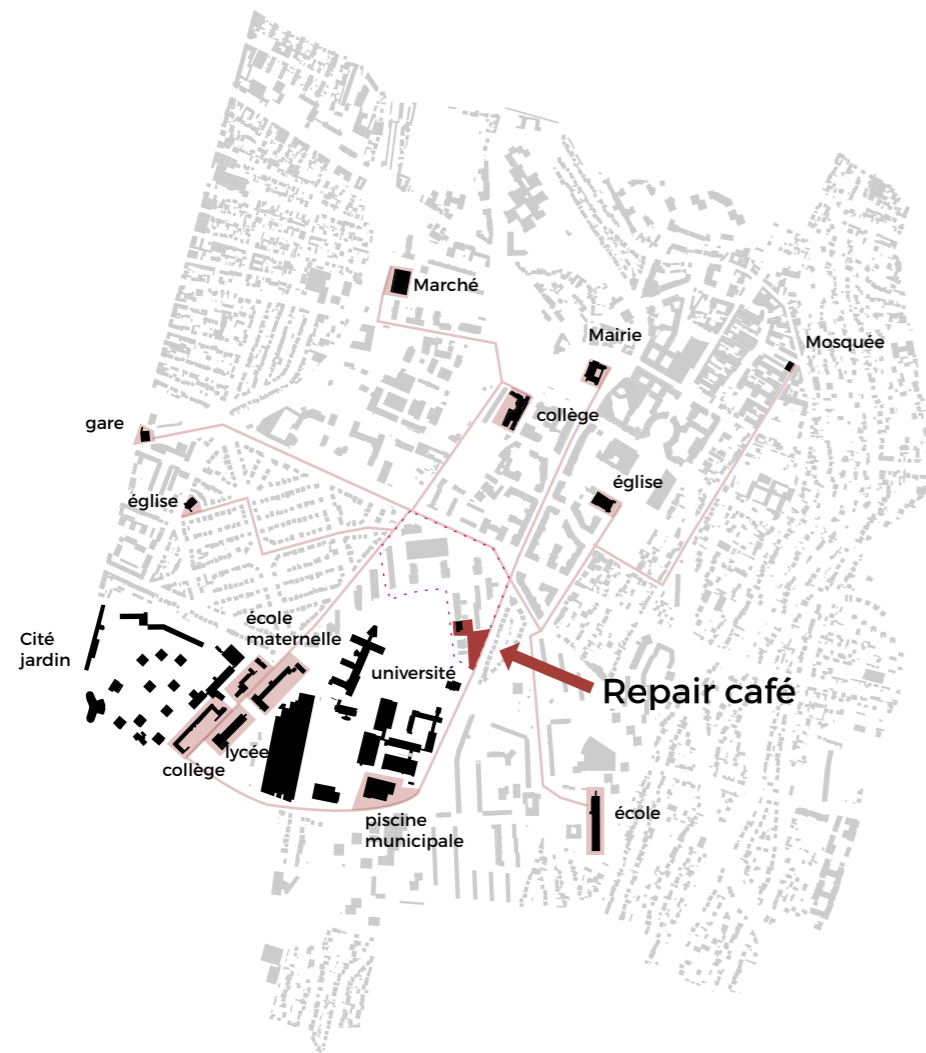
## e) L'Atelier

L'ATELIER est alors le point de convergence des personnes (étudiants et riverains) venus réparer, donner, ou simplement passer un moment convivial.





## f) L'Atelier, une implantation au coeur de la ville



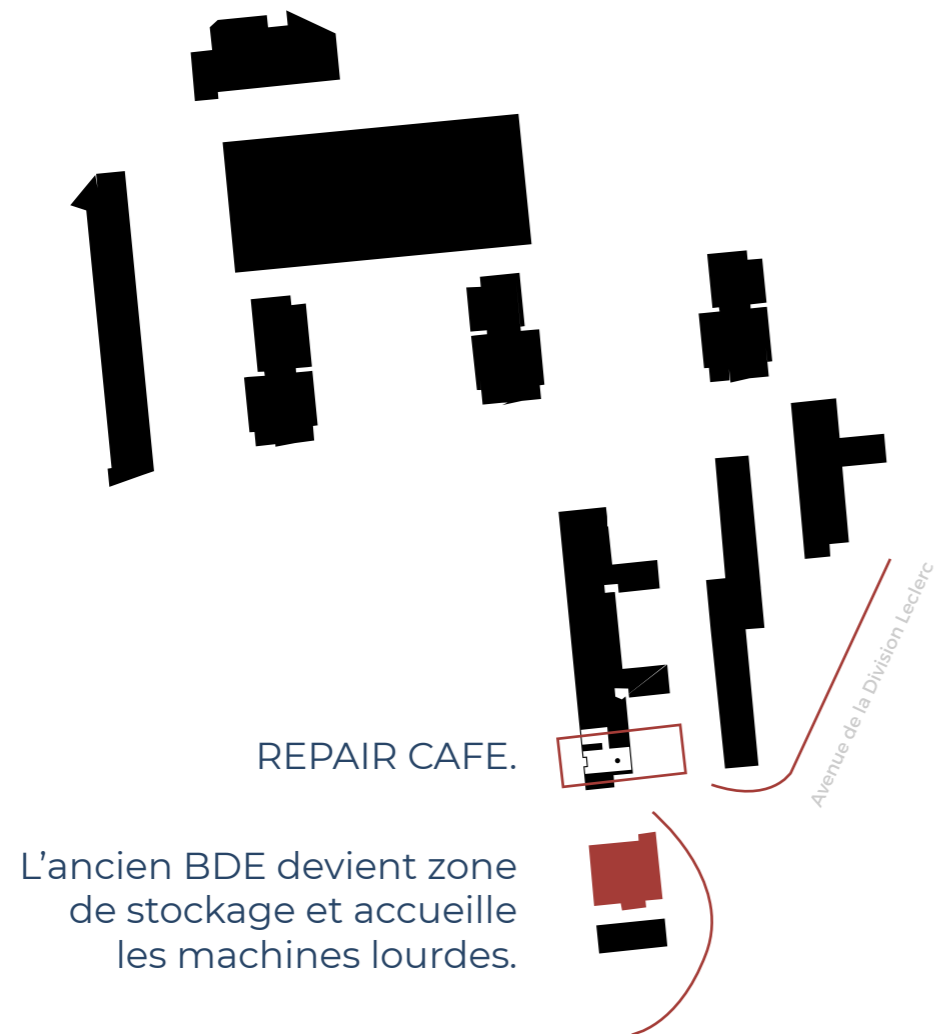
Le repair café s'intègre dans le maillage de la ville. Il est en entrée de site pour attirer les riverains dans un endroit qu'ils ne fréquentent pas habituellement, le campus.



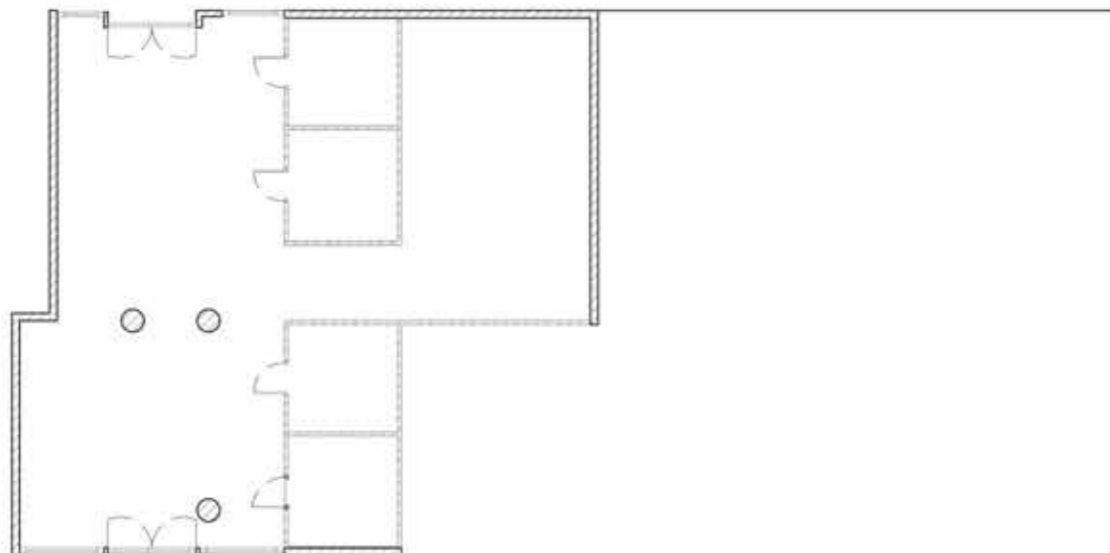


## g) Implantation

Plan de situation



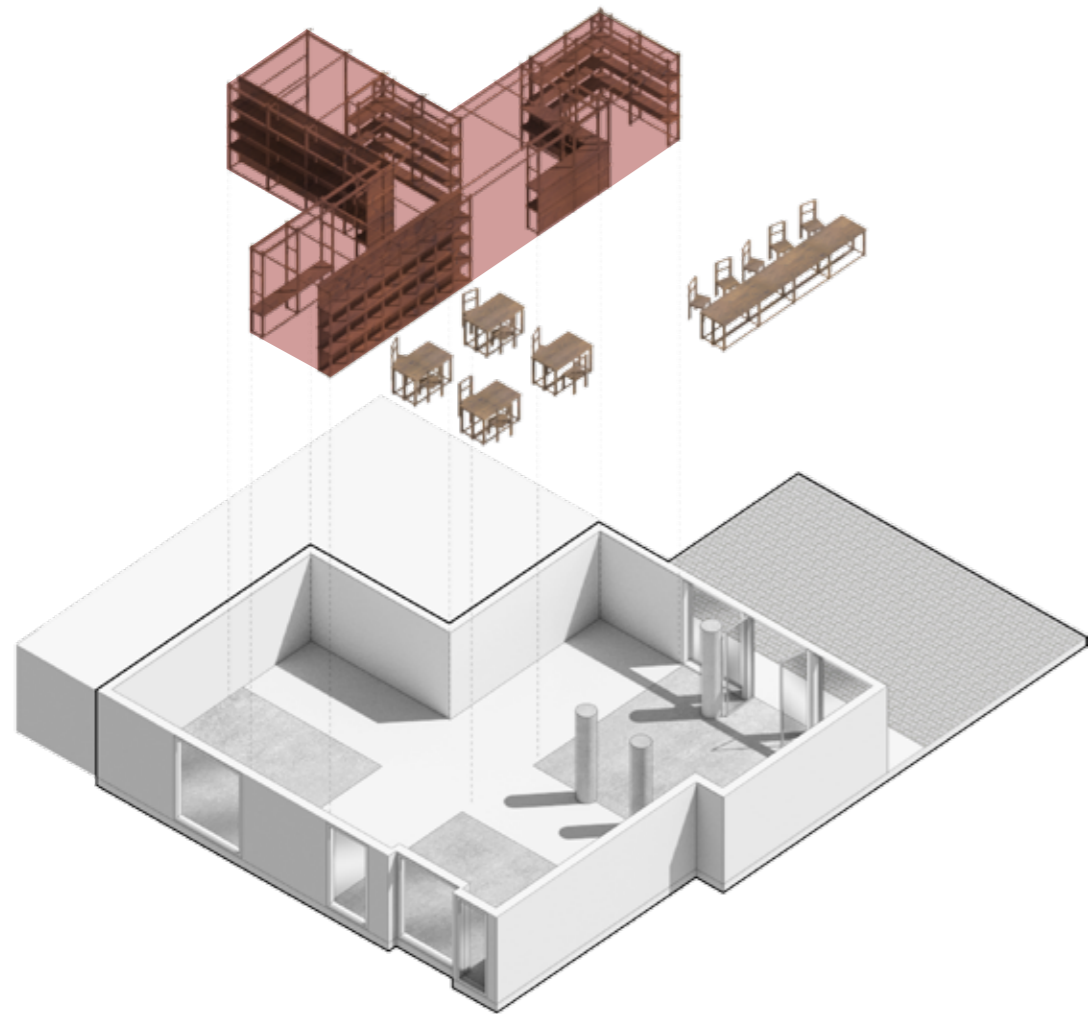
Plan de l'existant (ancienne médiathèque) 1:100



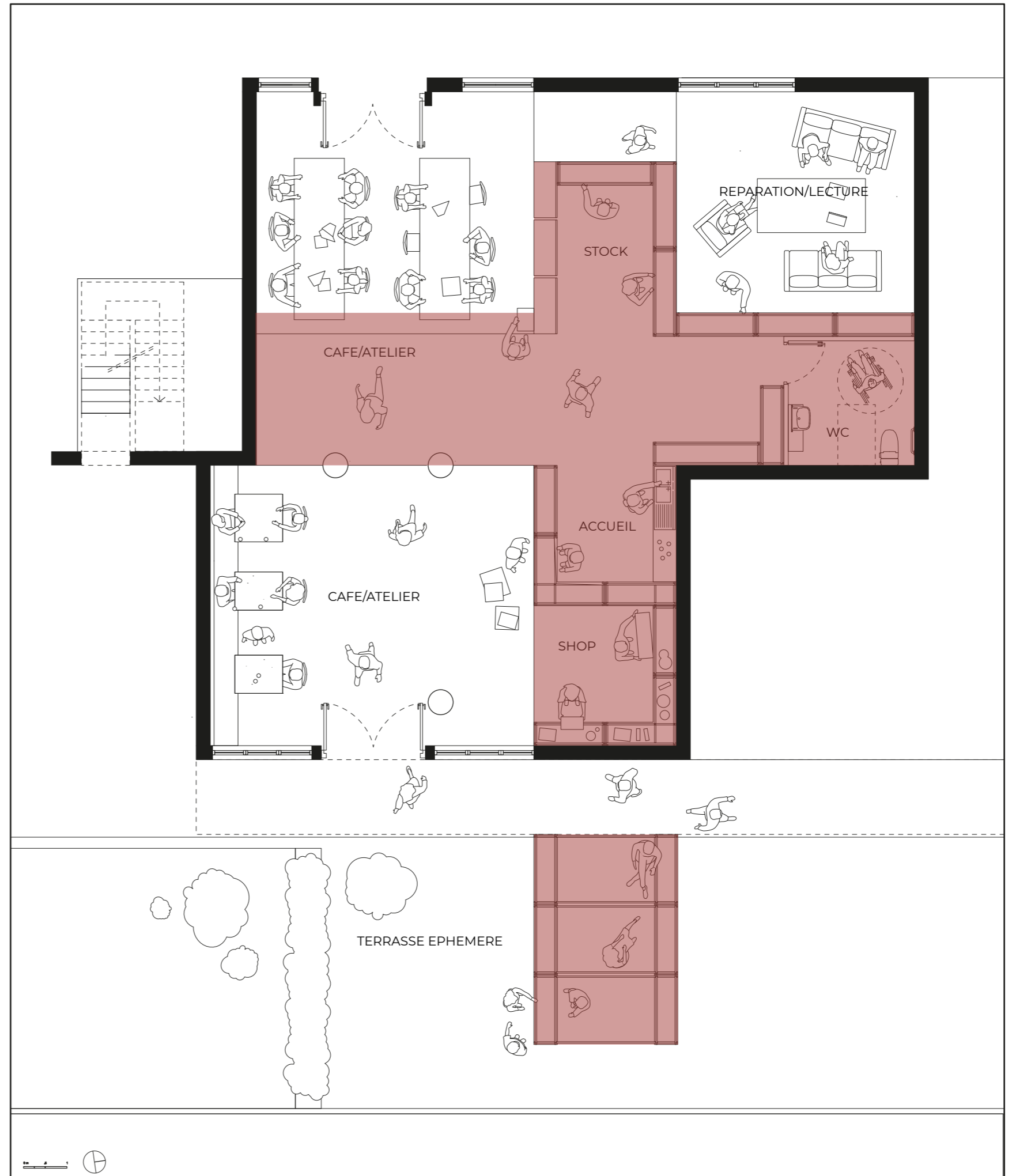


## LA STRUCTURE

Une structure centrale qui va délimiter les espaces, tout en ne cloisonnant pas totalement, et qui va aussi servir d'appuie pour les usages puisque c'est un mobilier.



Plan de l'Atelier





- 1 Accueil / Collecte
- 2 Réparer / Fabriquer / Revaloriser
- 3 Bibliothèque
- 4 Shop
- 5 Espace café
- 6 Terrasse éphémère
- 7 Wc

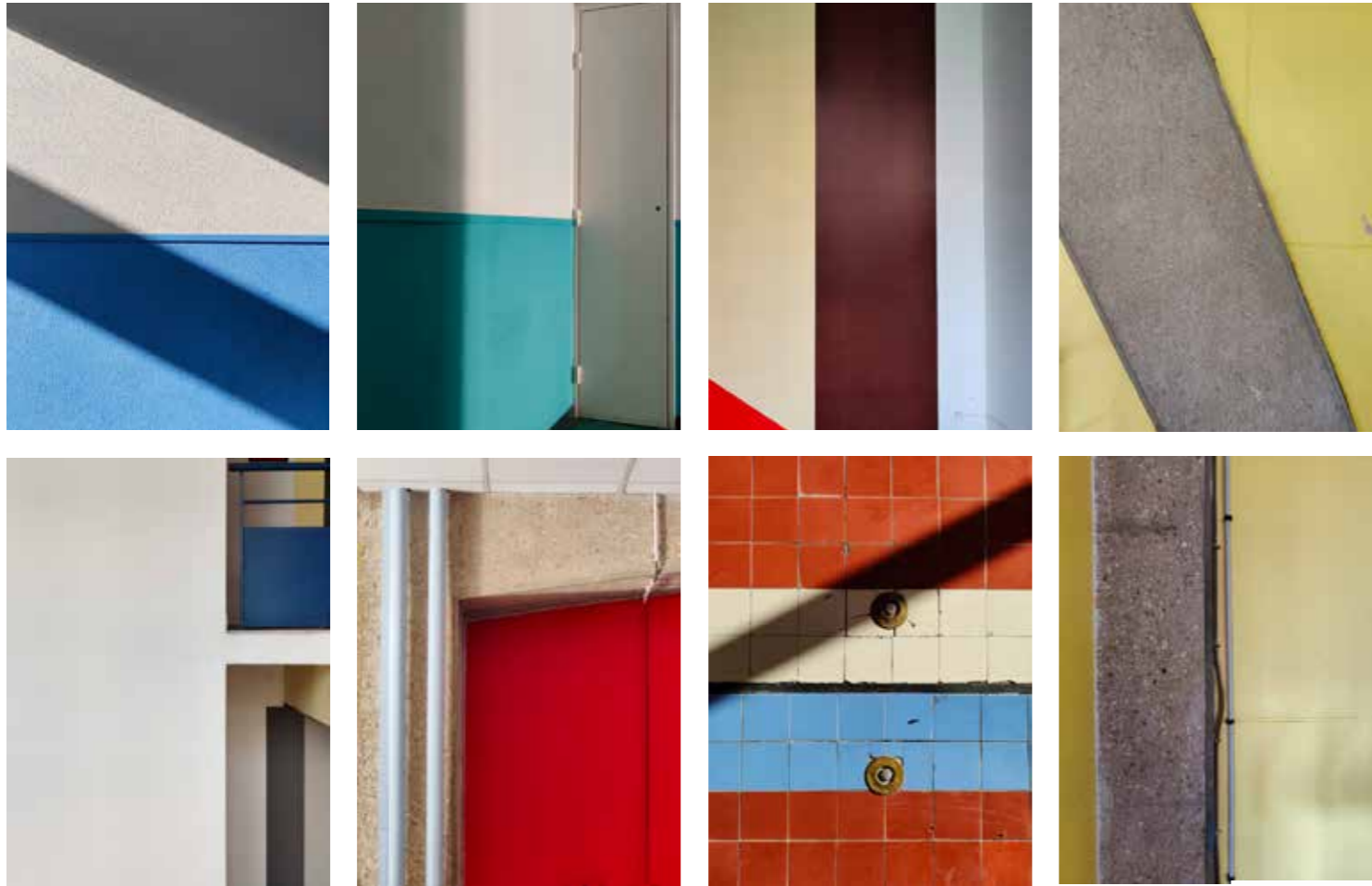


- greffe
- pratique
- convivialité
- modulable
- flexible



## h) Matérialité

### MATERIALITE ET GAMME COLOREE RELEVÉES SUR SITE



### ATELIER matériaux principaux



Sol des espaces  
de circulation



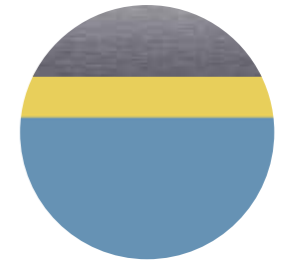
Sol et murs des  
espaces d'atelier



Structure



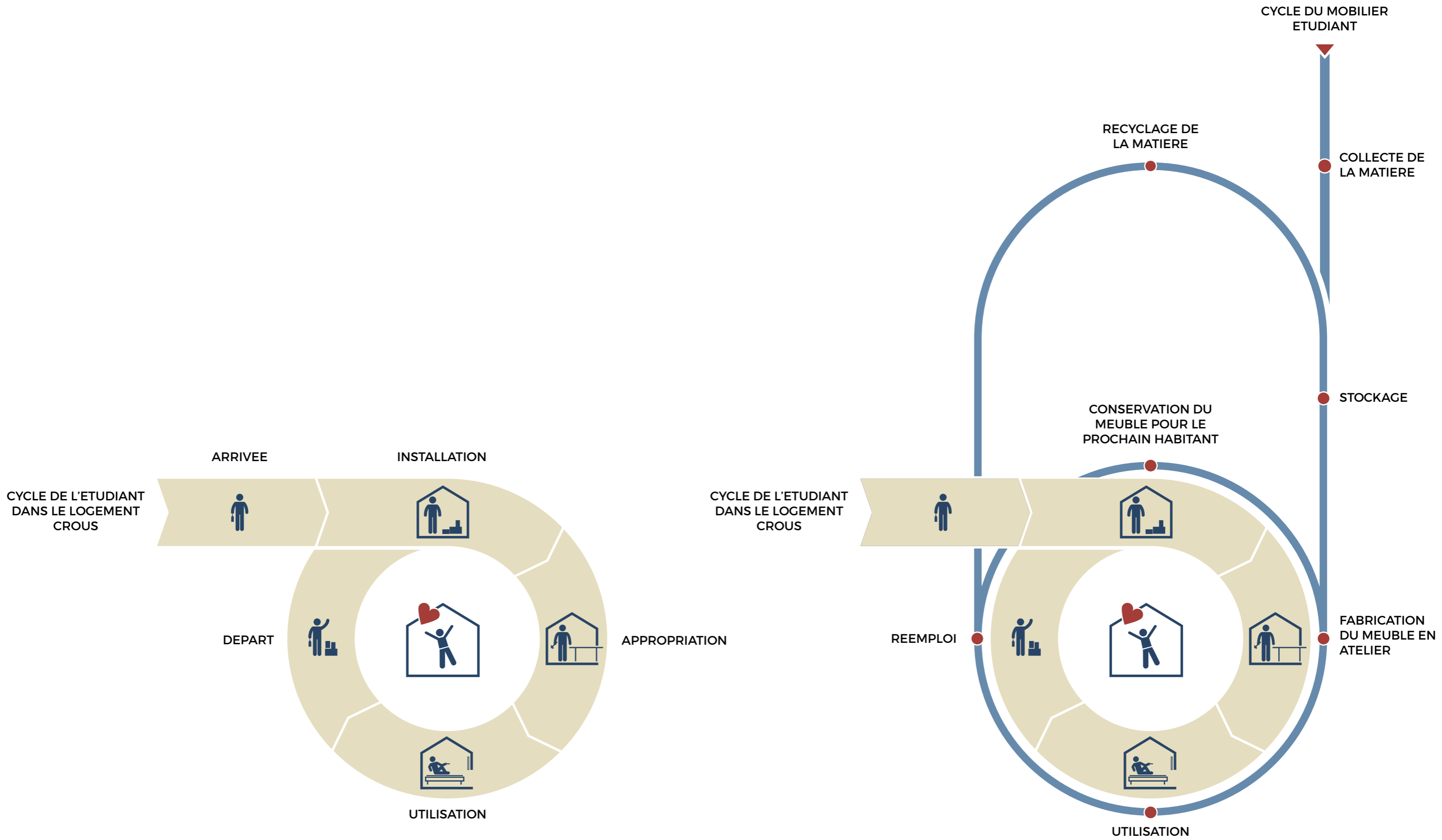
### MOBILIER



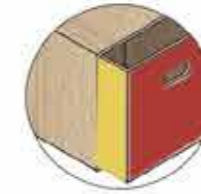
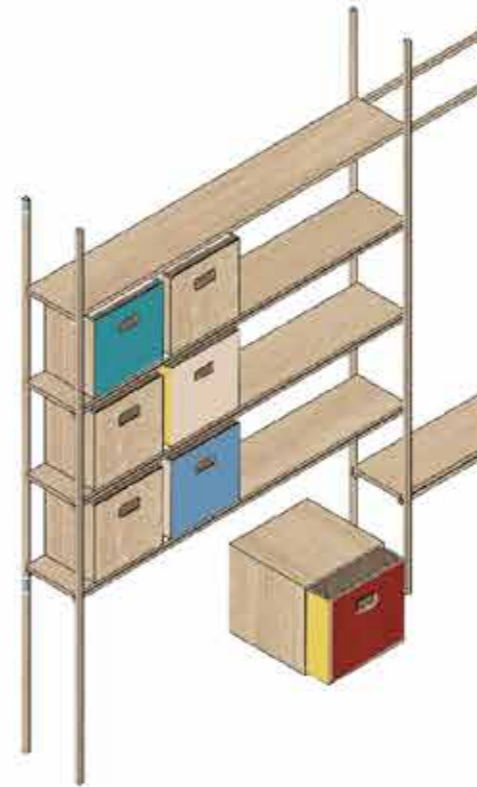
## **L'ETUDIANT ET SA CHAMBRE**



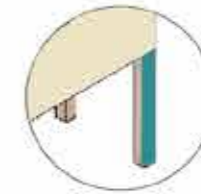
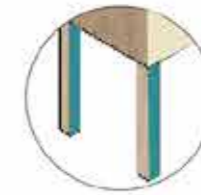
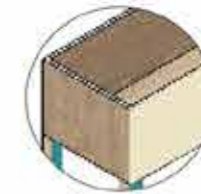
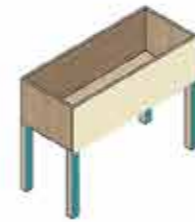
# a) Un cycle vertueux



b) Une gamme personnalisée



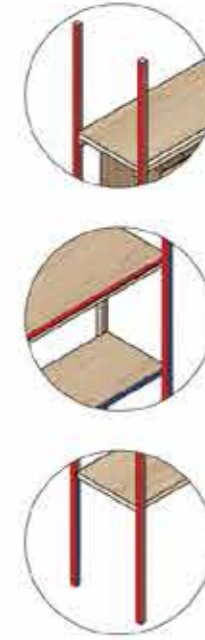
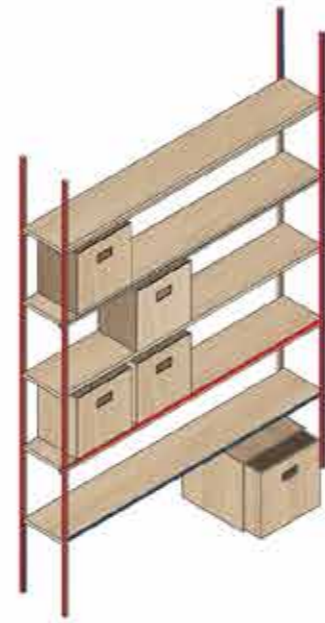
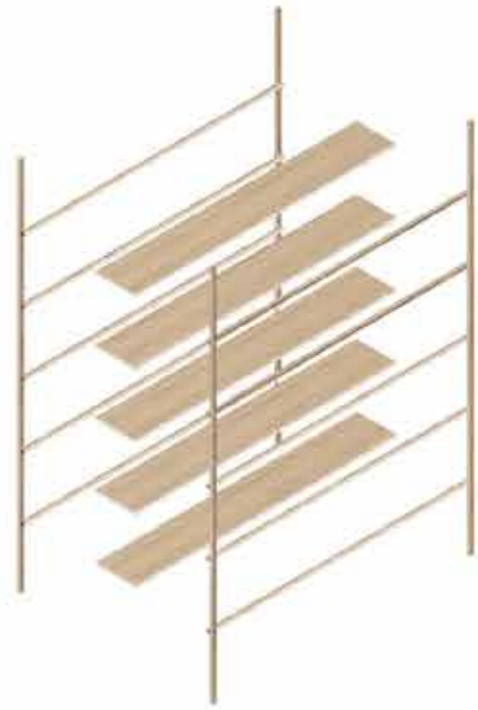
tabouret / table de chevet



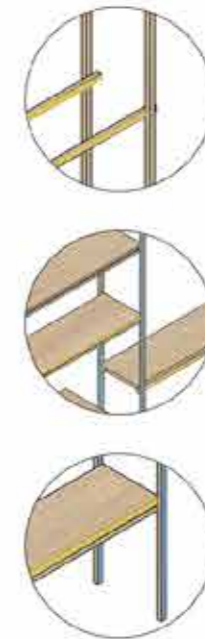
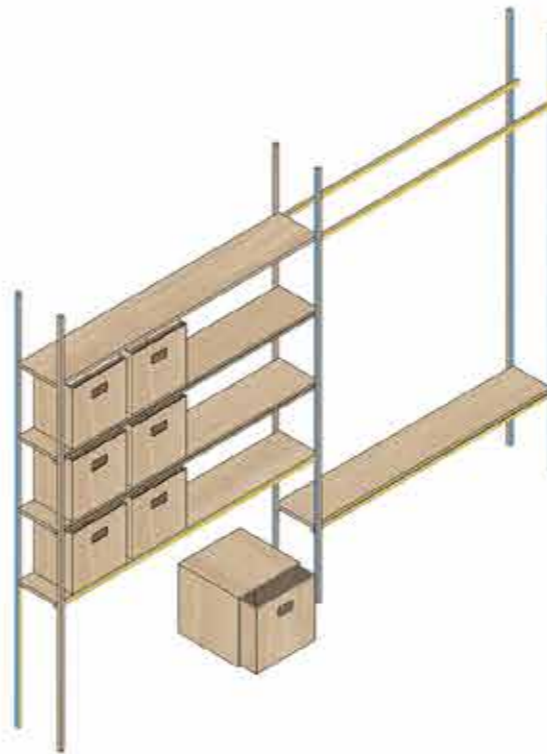
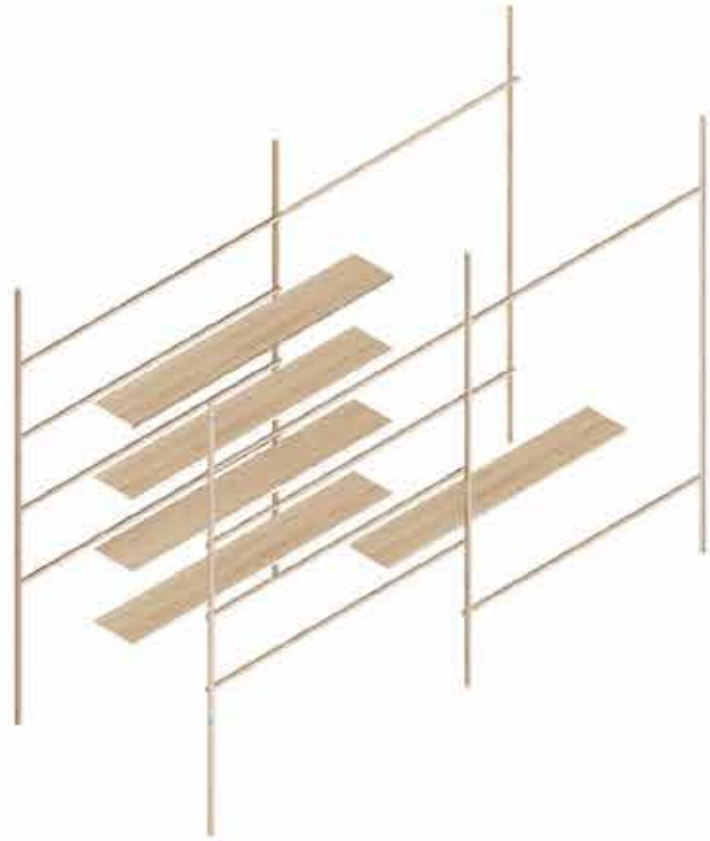
jardinière



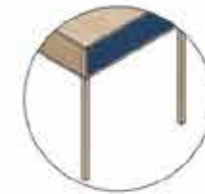
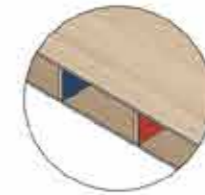
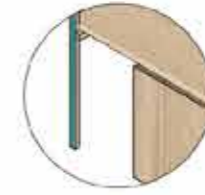
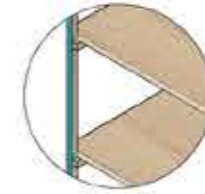
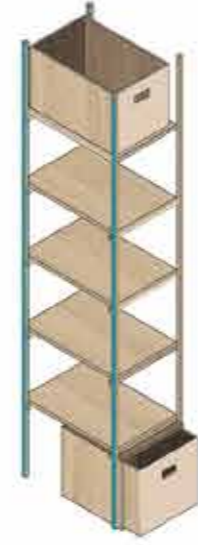
étagère typ. 1



étagère typ. 2



étagère typ. 3



bureau



c) Une réelle appropriation



chambre double 13m<sup>2</sup>



chambre 20m<sup>2</sup>





chambre 9m<sup>2</sup>

# L'Atelier comme émulateur de la vie du quartier et des seuils du campus

