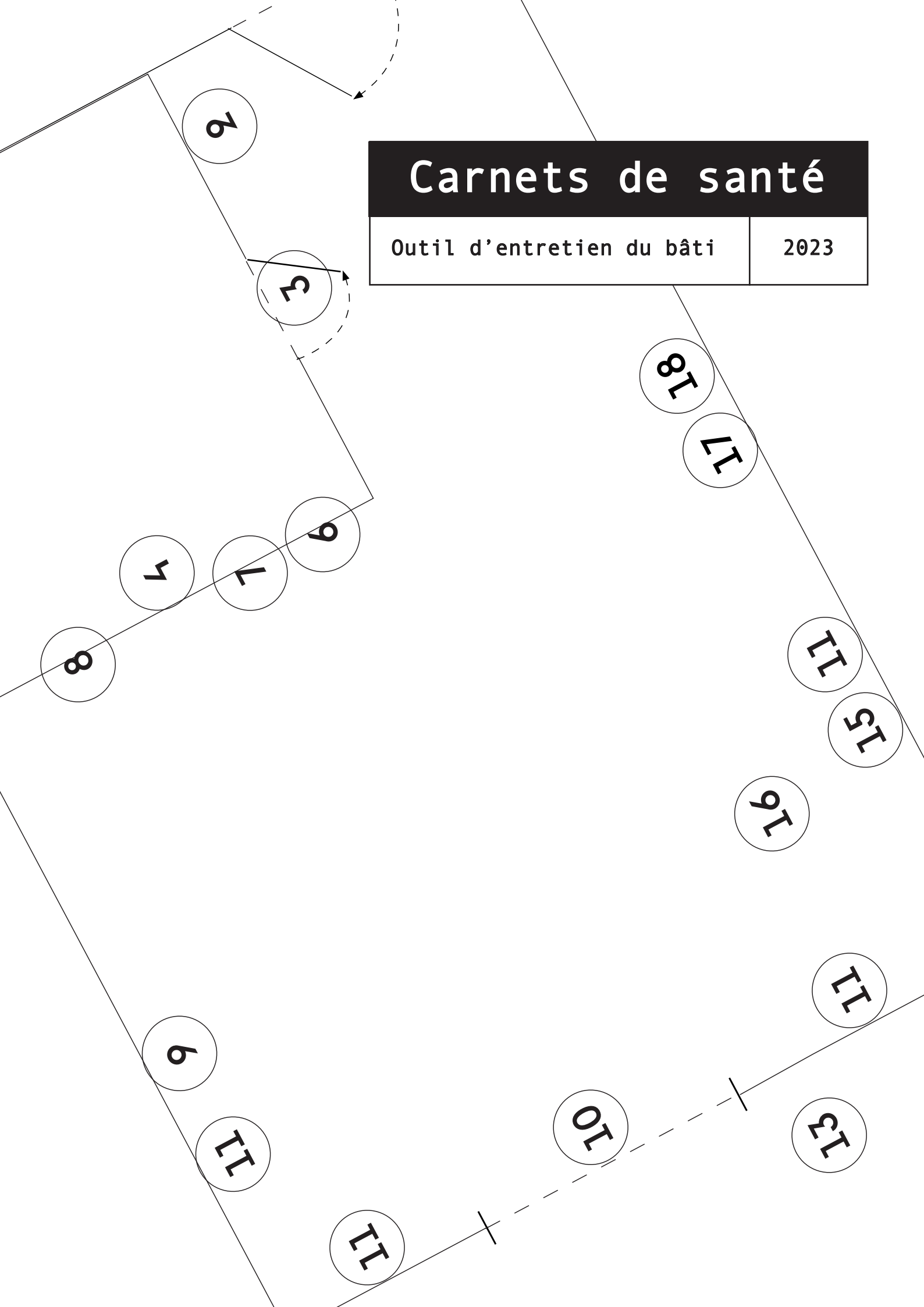


Carnets de santé

Outil d'entretien du bâti

2023



Carnets de santé des chambres

Cet outil rassemble les aménagements réalisés dans les chambres. Son objectif est de garder une trace de modifications (pose d'une étagère, patère, etc...) et des techniques utilisées (type de chevilles, ampoules, etc...) pour que le logement puisse être approprié et amélioré à chaque nouvelle installation.

Il protège aussi l'étudiant.e dont la chambre a été transformée qui, grâce à ce suivi, prouve que les aménagements ont été réalisés dans un cadre défini. Cet outil permet ainsi de ne plus considérer l'usage comme un facteur de détérioration mais d'amélioration du bâti.

Les carnets de santé peuvent être utilisés pour consigner :

- **Les Aménagements** : lorsque la chambre nécessite des interventions lourdes, impliquant une analyse fine des besoins suivie par un réaménagement substantiel de la chambre.
- **Les Interventions ponctuelles** : lorsqu'un problème ciblé est identifié et qu'il peut être rapidement solutionné (pose d'une patère ou d'une étagère par exemple).

Ce carnet présente un template à adapter et réutiliser. Des exemples d'aménagements et d'interventions ponctuelles.

Template

CARNET DE SANTÉ – TEMPLATE

Aménagement

Ce document est à remplir par lae designer·euse-regisseur·euse
lors de chaque intervention/ajustement dans la chambre

Lieu	
Chambre :	Zone d'intervention :
Étage :	
M² :	
Diagnostic	
Observation / Analyse :	Besoin :

Photo(s) :

Intervention

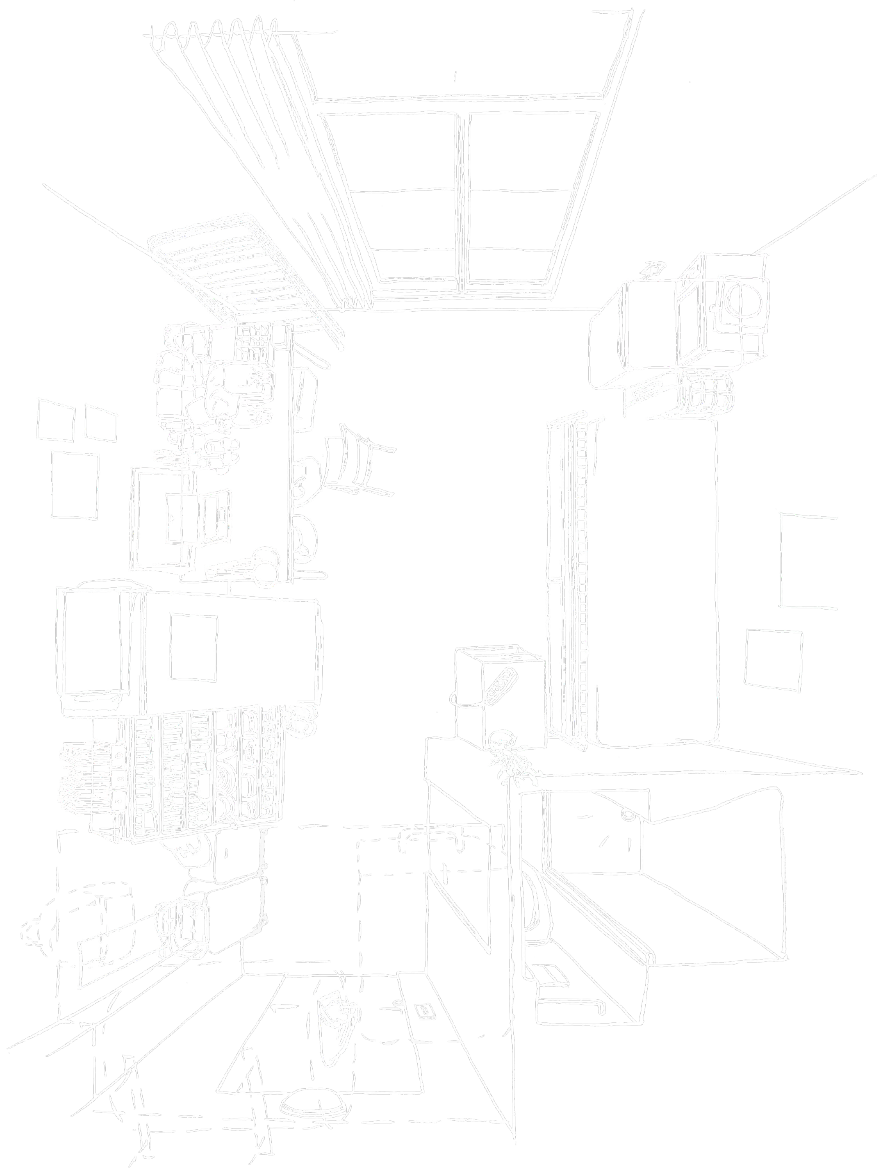
Date :

Nature :

Moyen :

Photo(s) :

Autre(s) remarque(s) :



Aménagements

CARNET DE SANTÉ

Ce document est à remplir par lae designer·euse-régisseur·euse
lors de chaque intervention/ajustement dans la chambre

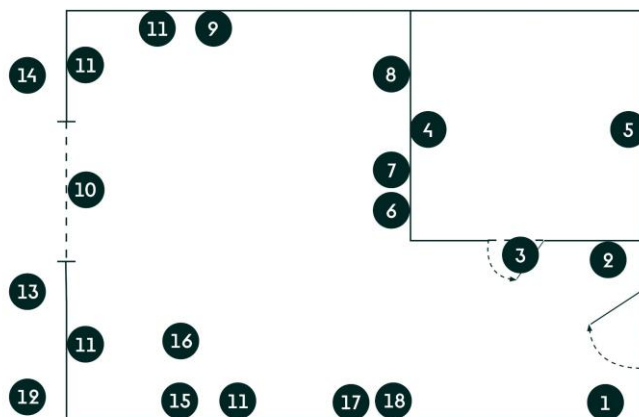
Lieu

Chambre : 203

Étage : 2ème

M² : 15m2

Zone d'intervention :



Diagnostic

Observation / Analyse :

1. Les paires de chaussures prennent de la place visuellement et le meuble peu stable rend son utilisation compliquée
2. Miroir posé au sol dans un angle, peu stable
3. Les vêtements sont posés dans le lavabo ou sur les toilettes durant le moment de la douche
4. Les affaires de la salle de bain sont rangées entre le frigo et les chaussures
5. Les produits d'entretien prennent de la place au sol dans les toilettes
6. L'espace ne permet pas de refléter la lumière qui entre depuis la fenêtre
7. Les objets sous le lit est utilisé comme "fourre-tout" et est donc peu utilisé
8. Les vêtements sont rangés dans l'armoire, dans des valises au

Besoin :

1. Organiser un espace fermé pour les chaussures
2. Redonner une place au miroir et recréer un espace pour l'entrée
3. Redonner une place aux vêtements dans la salle de bain
4. Avoir les produits de la salle de bain accessible dans la pièce
5. Créer un espace/rangement ménage
6. Créer des jeu de réflexion pour ouvrir et éclairer la pièce
7. Rendre plus accessible les objets sous le lit
8. Avoir un meuble adapté une quantité minimum de vêtements
9. Créer un espace convivial
10. Réduire le vis à vis pour respecter l'intimité de la résidente
11. Donner la possibilité de s'approprier et de personnaliser les murs
12. Organiser l'espace du balcon
13. Faire du balcon un espace en

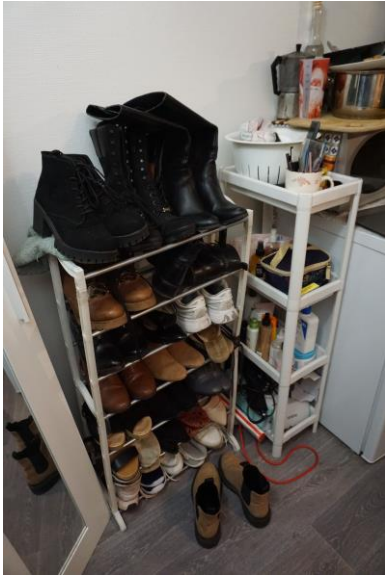
dessous du ballon, dans des sacs sous le lit, dans des valises sous le bureau, etc.

9. Il n'y a pas de possibilité d'accueillir
10. Le vis-à-vis ne permet pas d'ouvrir les rideaux en ayant de l'intimité
11. Les murs de la chambre sont vides et ne peuvent être appropriés
12. Des éléments de jardinages sont en vrac sur le balcon
13. Le balcon est un espace annexe à la chambre non investi (...)
14. L'espace sous le ballon d'eau est difficile à atteindre, les objets stockés restent donc inaccessibles
15. Le bureau sert d'espace de stockage
16. La chaise est inconfortable pour une utilisation quotidienne longue
17. Le rangement-bibliothèque réunit des objets de cuisine, salle de bain, travail, etc + le manque de cuisine à l'étage du 2ème contraint à consommer des plats préparés
18. Les poubelles sont dispersées dans la chambre et sur le balcon par manque de place, ce qui les rend moins accessibles

plus à investir ponctuellement

14. Pouvoir accéder à l'espace sous le ballon en toute sécurité
15. Retrouver une surface plane vide pour les différents usages (travailler, manger, dessiner, etc.)
16. Assise adaptée à l'usage régulier
17. Organiser les rangements par usage + faciliter le transport de la nourriture de la chambre à la cuisine
18. Centraliser l'espace de poubelles

Photo(s) :



1.



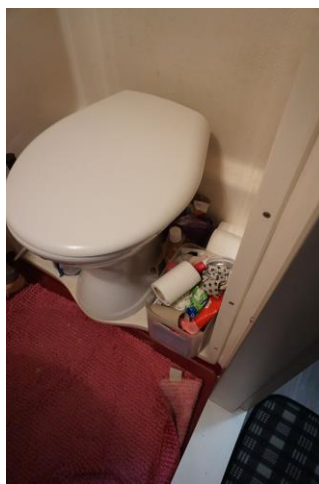
2.



3.



4.



5.



6.



7.



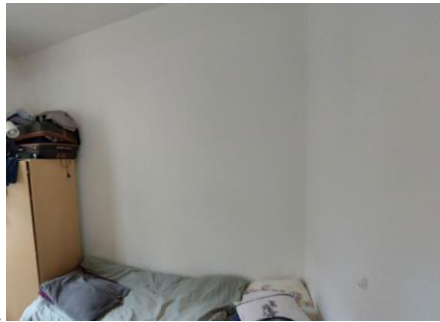
8.



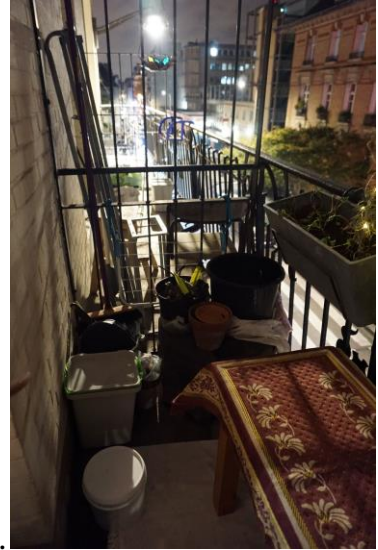
9.



10.



11.



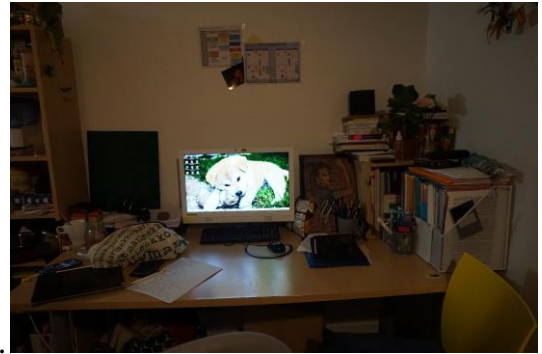
12.



13.



14.



15.



16.



17.



18.

Intervention

Date : 30.01.23

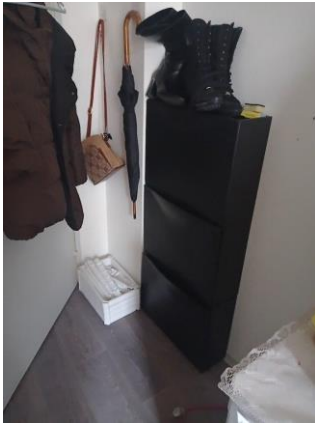
Nature :

1. Mise en place de meuble à chaussures x4 (3 dedans et 1 sur le pallier) (52x39cm)(IKEA)
2. Mise en place de son miroir plein pied sur un mur
3. Mise en place d'une tringle à 3 axes pivotant (LEROY MERLIN)
4. Mise en place d'un meuble de salle de bain (70x70cm) (LEROY MERLIN)
5. Mise en place d'une étagère 65x30cm + de paniers x3 (30x15cm) (LEROY MERLIN)
6. Mise en place d'un miroir (50x50cm) (LEROY MERLIN)
7. Ajout de caissons x3 (30x30cm) (LEROY MERLIN)
8. Ajout d'une armoire-penderie 2 portes (100x227x58cm) (IKEA)
9. Ajout d'un canapé-lit BZ (140x200cm) (BUT) + couette et sa housse (200x200) (LA REDOUTE)
10. Mise en place d'une tringle à rideau (LEROY MERLIN) + rideaux à motif (REINE) + voilages en lin écru (REINE)
11. Mise en place de 6 panneaux rainurés (120x90cm) (RETIF)
12. Ajout d'un rangement mobile pour les objets du balcon (Chariot Guy)
13. Ajout de deux chaises pliantes jaunes (SKLUM)
14. Ajout d'un escabeaux 3 marches en bois (IKEA)
15. Ajout de 11 étagères correspondantes au mur rainurés (RATEAU) (RETIF)
16. Ajout d'une chaise de bureau beige à roulettes (SKLUM)
17. Ajout d'un rangement mobile pour les objets du couloir (Chariot Guy)
18. Ajout d'une poubelle de tri 2 bacs (IKEA)

Moyen :

1. 2 chevilles Molly M4 et 6 cheville Molly M4 XL
2. 2 chevilles Molly M4
3. 2 chevilles Molly M4
4. 2 chevilles Molly M4
5. 4 chevilles Molly M4
6. 1 cheville Molly M5
7. déposé
8. 2 chevilles Molly M4
9. déposé
10. 2 chevilles Molly M4
11. 20 chevilles Molly M4 et 20 chevilles Molly M4 pour cloison double.
12. déposé
13. déposé
14. déposé
15. déposé
16. déposé
17. déposé
18. déposé
19. déposé

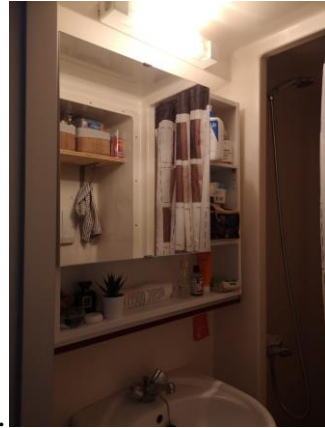
Photo(s) :



1.



2. 3.



4.



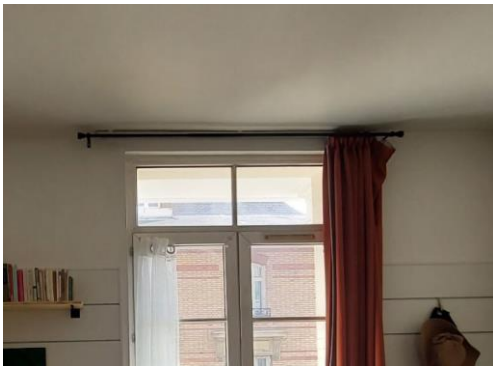
5.



6-7-8.



9.



10.



11.



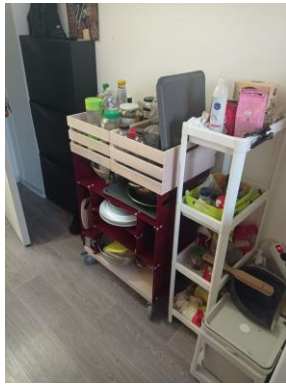
12.



13. 14. 15.



16.



17.



18.

Autre(s) remarque(s) :

CARNET DE SANTÉ

Ce document est à remplir par lae designer·euse-regisseur·euse
lors de chaque intervention/ajustement dans la chambre

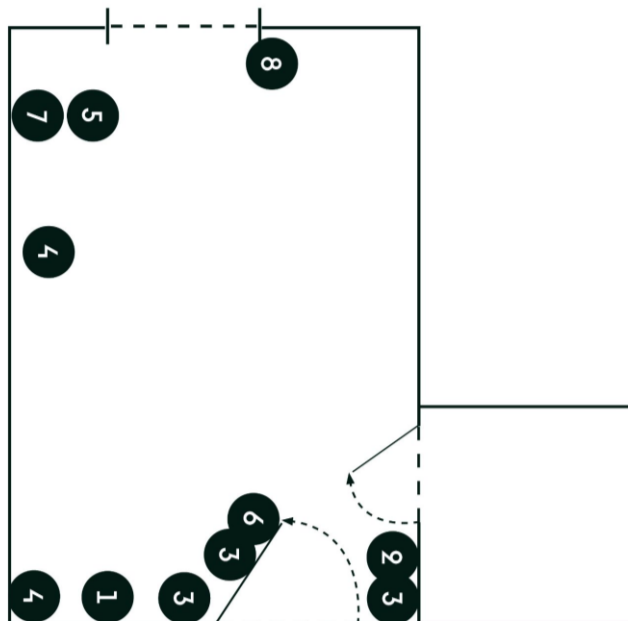
Lieu

Chambre : 513

Étage : 5ème

M² : 15m2

Zone d'intervention :



Diagnostic

Observation / Analyse :

1. Étagère ouverte où se mélangent différentes familles d'objets (produits d'entretiens, de cuisine, nourriture, hygiène, affaires d'école).
2. Paires de chaussures regroupées au sol
3. Vêtements rangés sur la chaise de bureau
4. Difficulté d'accès au rangement en hauteur
5. Chaise de bureau inconfortable
6. Peinture de la porte abimée
7. Surface de travail qui sert d'étagère
8. Table de chevet trop grande donc loin du lit

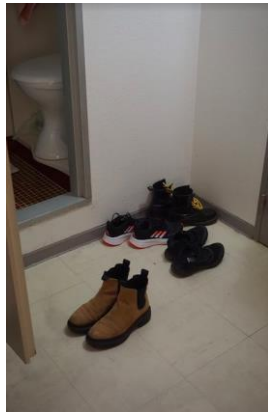
Besoin :

1. Organisation et répartition des affaires par usage.
2. Un rangement pour chaussures ne gênant pas l'espace de circulation au sol.
3. Augmenter les accroches pour vêtements
4. Faciliter l'accès en hauteur
5. Assise adaptée à l'usage régulier
6. Rénovation
7. Création d'un espace de travail : réduction de la surface + rangements
8. Table de chevet aux dimensions adaptées

Photo(s) :



1.



2.



3 et 5.



4.



6.



7.



8.

Intervention

Date : 17.02.23

Nature :

1. Ajout d'une armoire-bureau de ré-emploi (NEPTUNE)
2. Mise en place de meuble à chaussures x2 (52x39cm)(IKEA)
3. Mise en place de patères 3points + 2 ronds individuels (LA REDOUTE)
4. Escabeau 3 marches
5. Ajout d'une chaise de bureau beige (SKLUM)
6. Peinture Gris Chaud 123 Satiné (RESSOURCE)
7. Ajout secrétaire d'époque (SELENCY)
8. Ajout tabouret de chevet (EMMAÜS)

Moyen :

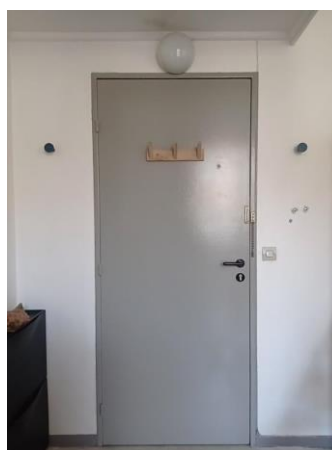
1. Posée
2. 4 Chevilles molly M4
3. 2 chevilles molly M6 dans le placo, 2 chevilles molly M4 dans la porte
4. Posé
5. Posée
6. Peinture
7. Posé
8. Posé

Photo(s) :



1-2.

3et6.



4.



5.



7.



8.

CARNET DE SANTÉ

Ce document est à remplir par lae designer·euse-régisseur·euse
lors de chaque intervention/ajustement dans la chambre

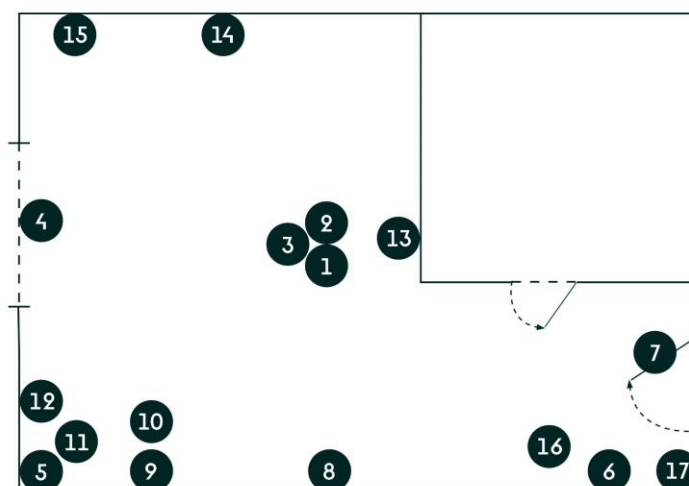
Lieu

Chambre : 105

Étage : 1er

M² : 18

Zone d'intervention :



Diagnostic

Observation / Analyse :

1. le lino gris uni rend l'espace aseptisé et peu incarné
2. Grande hauteur sous plafond qui n'est pas investi
3. Insuffisance de l'éclairage
4. Rideaux occultant efficaces mais impersonnel
5. Les murs de la chambre sont vides et ne peuvent être appropriés
6. La nourriture est dans une étagère visible et se trouve à l'entrée
7. Léger manque de patère
8. Composition de l'armoire inadéquate au besoin (étagères VS penderie) + Pas de miroir en pied
9. Le bureau est trop grand et nécessite des rangements
10. La chaise est inconfortable pour une utilisation quotidienne longue
11. x
12. Le meuble pour ranger la nourriture est trop grand et pas assez profond pour les gros

Besoin :

1. Retrouver une atmosphère de chez soi
2. Dynamiser l'espace
3. Éclairer la pièce dans sa totalité
4. Créer ambiance par une harmonisation des coloris rideaux et peinture
5. Système pour personnaliser les murs
6. Ranger la nourriture sans l'exposer
7. Ajout d'un point de patère
8. Achat d'une armoire avec petite penderie, plus faible profondeur et miroirs sur porte
9. Faire du bureau un espace de travail avec des rangements adaptés (format A4, livres, feuilles, crayons)
10. Chaise de bureau confortable adaptée à une utilisation quotidienne
11. Créer un espace pour les activités artistiques
12. Avoir un meuble adapté aux ustensiles de cuisine (casseroles, robots, bouilloire, etc.)
13. Avoir un éclairage ponctuel pour un usage de chevet
14. Achat d'un lit avec pied et tête

ustensils

13. Insuffisance de l'éclairage
14. Le lit aux rangements sous employés et esthétique peu incarnée
15. La chambre est réduite à une pièce carré où sont mélangé tous les usages
16. L'espace sous le ballon d'eau est inaccessible

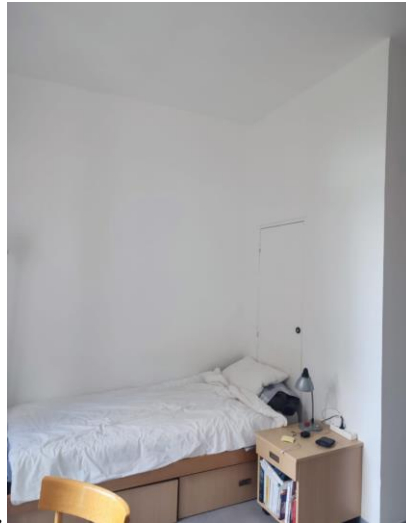
en bois sculptés

15. Créer un espace technique dédié à l'entrée (frigo, meuble de cuisine, etc.)
16. Faciliter l'accès aux rangements supérieurs en toute sécurité

Photo(s) :



1.



2-5.



4.



6-12.



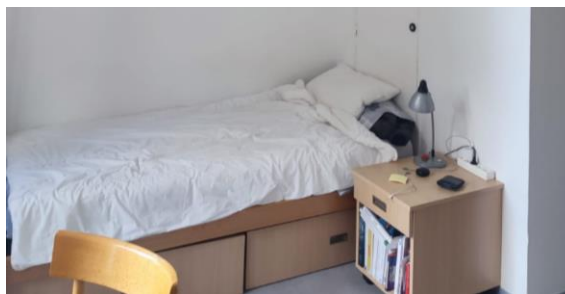
7.



9-10.



13.



14-15.



17.

Intervention

Date : 17.02.23

Nature :

1. Pose d'un Lino (référence : PDF ci-joint dans le dossier) + barre de seuil imitation bois (CASTORAMA)
2. Peinture mur LIME WHITE Satiné (LEROY MERLIN)
Peinture plafond BANCHA Mat (FARROW & BALL)
3. Mise en place d'un lustre en bois de ré-emploi (NEPTUNE) + 6 ampoules + 6 abat-jours (LEROY MERLIN)
4. Mise en place d'une tringle à rideau (LEROY MERLIN) + 2 rideaux beige + 2 embrasses et leur gonds (REINE)
5. Mise en place d'une barre filante (tube acier + 4 coudes cuivre et 4 bouchons laiton) (LEROY MERLIN)
6. Ajout d'un meuble mural 60x60x30cm (IKEA)
7. Mise en place d'une patère 3 points en bois (LA REDOUTE)

Moyen :

1. Lino collé
2. 2 couches Peinture appliquée
3. Pose d'une goulotte, lustre câblé par christophe
4. 9 chevilles nylon dans le plafond
5. 22 chevilles Molly M5
6. 4 chevilles Molly M4
7. 2 chevilles Molly M4
8. Monté renforcé
9. .
10. déposé
11. déposé
12. déposé
13. déposé
14. Monté renforcé
15. Déposée
16. déposé

8. Ajout d'une armoire de réemploi (116x44x235cm) (NEPTUNE)
9. Ajout d'un secrétaire de réemploi (SELENCY)
10. Ajout d'un fauteuil de réemploi (CROUS)
11. Ajout d'un chevalet en bois (LA REDOUTE)
12. Ajout d'un rangement mobile pour les objets liés à la cuisine (Chariot Guy - LA CHAIRE)
13. Ajout d'une lampe de chevet (NEPTUNE)
14. Ajout d'un lit en bois de réemploi (EMMAÛS)
15. Mise en place d'une tringle à rideau auto-serrante + anneaux pince + rideau beige (REINE)
16. Ajout d'un escabeau en métal (LEROY MERLIN)



Photo(s) :



1.

2-3-5.



4.

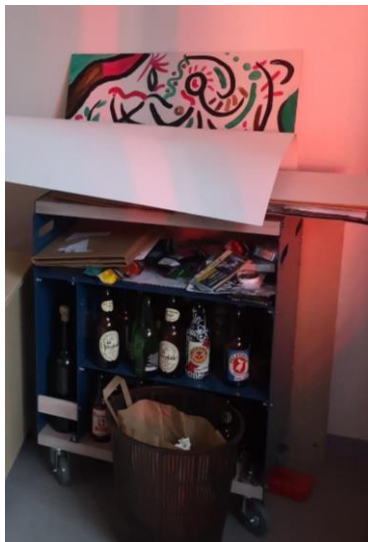
6-17.



7.



8.



12.



14.



16.

Autre(s) remarque(s) :

Le lino est marqué par des plis et par les pieds de l'escabeau. Il n'a pas été choisi pour ses propriétés techniques mais pour le critère esthétique. La surface commandée était trop petite pour commander un produit plus haut de gamme techniquement.

CARNET DE SANTÉ

Ce document est à remplir par lae designer·euse-régisseur·euse
lors de chaque intervention/ajustement dans la chambre

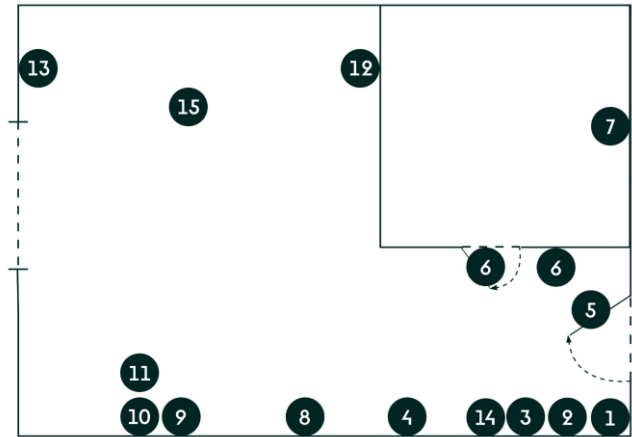
Lieu

Chambre : 310

Étage : 3ème

M² : 15

Zone d'intervention :



Diagnostic

Observation / Analyse :

1. Les équipements et produits d'entretien sont dispersés dans différents espace de la chambre (balais au pied du lit, balayette sous le bureau, produit d'entretien au pied des WC et sur l'étagère)
2. L'accès au rangement en hauteur (espace de ballon, penderie) sont difficiles à atteindre.
3. Une seule assise ne permettant pas de recevoir est fournie dans les équipements Crous
4. La penderie n'est pas adaptée aux besoins du résident. Une penderie trop profonde avec un volume de rangement insuffisant. La porte ne ferme plus à cause du poids des affaires posées dessus.
5. Avec les nouveaux aménagements, le miroir doit trouver un autre emplacement.
6. Les rangements pour vêtements/serviettes sont insuffisants. Les serviettes de bain se retrouvent accrochées juste au-dessus des toilettes.
7. Certains éléments de la salle de bain (produits de beauté, cosmétiques) sont éloignés de la salle de bain (étagère de bureau, tiroir sous le lit)
8. La cafetière, la bouilloire sont rangées dans la table de chevet. Le tiroir du lit est transformé en garde-manger.
9. Le bureau est trop grand dans un espace de vie de 15M2 et il ne correspond pas aux besoins de l'étudiante (trop profond).
10. L'étagère sur le bureau ne permet pas de ranger des classeurs ou format A4 adaptés aux affaires

Besoin :

1. Regrouper l'ensemble des éléments d'entretien en un seul et même lieu.
2. Faciliter l'accès aux rangements supérieurs en toute sécurité
3. Ajouter une assise supplémentaire peu encombrante pour recevoir chez soi.
4. Un dressing adapté au besoin de la résidente permettant de ranger une diversité de vêtements (chaussures, manteaux, t-shirt, pantalons...).
5. Un emplacement qui permette de se voir de la tête au pied et d'ouvrir l'espace
6. Augmenter les points d'accroche pour vêtements/accessoires. Un emplacement des accroches permettant une séparation du propre et du sale.
7. Augmenter les rangements dans la salle de bain pour regrouper les produits d'une même catégorie et faciliter les usages.
8. Délimiter un espace cuisine avec des rangements adaptés
9. Trouver un bureau plus petit et adapté aux besoins de l'étudiante pour libérer de l'espace.
10. Faire du bureau un espace de travail avec des rangements adaptés (format A4, livres, feuilles, crayons) permettant de dégager la surface de travail.
11. Chaise de bureau confortable adaptée à une utilisation quotidienne
12. Faciliter l'accès au tiroir tout en permettant de ranger ses affaires de nuit.
13. Optimiser cet espace vacant pour le désencombrer visuellement et spatialement

d'école de l'étudiante.

11. Chaise de bureau inconfortable
12. La table de chevet empêche l'ouverture du tiroir sous le lit
13. L'espace vacant au pied du lit est encombré de différents objets (balais, tabouret, miroir, tapis de sport, ventilateur).
14. Le panier de linge sale (déchiré par la manipulation) se retrouve sous le coffre du réfrigérateur - perte de volume + linge (sale) se retrouve dans l'espace cuisine (propre). Le coffre de rangement en pied de lit a été pensé pour ranger son linge sale
15. Le volume important de ces tiroirs complexifie l'organisation des affaires regroupées dedans - perte de volume de rangement.

14. Positionner le linge sale dans un endroit plus adapté. Faciliter la pose et le retrait du linge sale
15. Faciliter et optimiser le rangement dans ces tiroirs

Photo(s) :





5.



6.



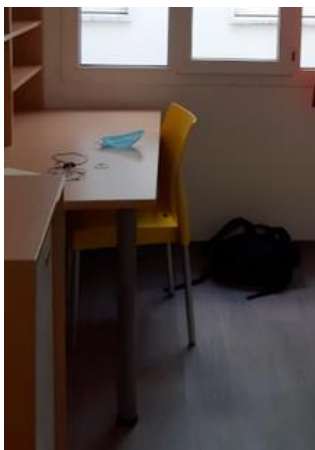
7.



8.



9.10.



11.



12.



13.



14.



15.

Intervention

Date : 17/01/2023

Nature :

1. Mise en place d'un placard "ménage" avec une étagère + une accroche pour balais + une accroche pour escabeau
2. Ajout d'un escabeau 3 marches (IKEA)
3. Ajout d'une chaise pliante noire (SKLUM)
4. Ajout d'une penderie 200x160x45cm (LEROY MERLIN) + une tringle à rideau 120-210 diam 28 avec fixation verticale (IKEA) + 2 rideaux Ocre(LEROY MERLIN)+ 1 naissance de tringle au mur (LEROY MERLIN)+ 1 kit de bar supplémentaire 76cm (LEROY MERLIN)
5. Mise en place d'un nouveau miroir sur la porte d'entrée 120x30cm, (LEROYMERLIN) (manque attaches adaptées pour fixer son ancien miroir - l'a donné à un voisin)
6. Mise en place de patères 1 point x4 (LA REDOUTE)
7. Ajout d'une étagère 65x30cm + retrait (décollement) d'une ancienne patère + retrait des 2 barres d'accroche serviette situées au dessus de la chasse d'eau
8. Ajout d'un élément mural 60x60x30cm (IKEA)
9. Ajout d'un bureau 120x60cm (IKEA)
10. Ajout d'un caisson de bureau (36x70cm)
11. Ajout d'une chaise de bureau jaune (MAISON DU MONDE)

Moyen :

1. 3 chevilles Molly M4
2. déposé
3. déposé
4. fixation penderie : 2 chevilles Molly et deux trous bouchés au MAP.
naissance de tringle : 1 chevilles Molly M4
5. 2 chevilles Molly M4 et une vis
6. 2 chevilles Molly M6 et une tige filetée traversant la porte de la salle de bain.
7. 4 chevilles Molly M4
8. 2 chevilles Molly M5
9. déposé
10. déposé
11. déposé
12. 6 chevilles Molly M4
13. 10 chevilles Molly M4
14. déposé
15. déposé

12. Ajout d'une tête de lit 130x84cm (IKEA)
13. Réalisation d'un pied de lit sur mesure comprenant: Un coffre de rangement + Trois étagères + Une table d'appoint dépliant
14. Ajout d'un panier à linge (IKEA)
15. Ajout de paniers de rangement de tailles différentes (1 x H.16.5 x l.42 x P.26 cm + 4 x H.16.5 x l.42 x P.32 cm + 4 x H.16.5 x l.42 x P.26 cm)

Photo(s) :



1.2.3

4.



5.



6.



7.



8.



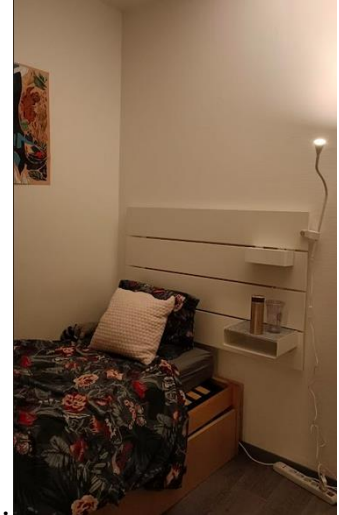
9.10.



11.



12.



13.



15.

Interventions ponctuelles

CARNET DE SANTÉ

Ce document est à remplir par lae designer·euse-régisseur·euse
lors de chaque intervention/ajustement dans la chambre

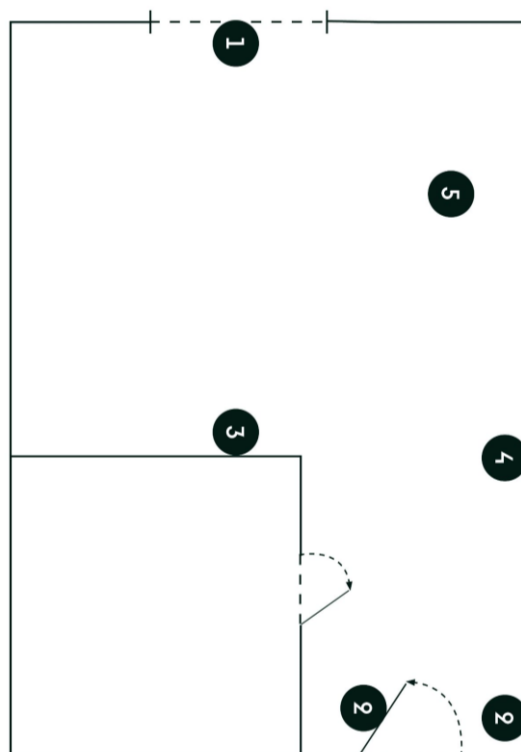
Lieu

Chambre : 101

Étage : 1er

M² : 14

Zone d'intervention :



Diagnostic

Observation / Analyse :

1. Un drapeau est tendu sur les fenêtres pour cacher du vis-à-vis
2. Les patères mobiles sur la porte d'entrée empêche une fermeture fluide
3. Peu de de lumière entre dans la chambre
4. Sacs plastique au sol pour les poubelles
5. Chaise de bureau non adapté aux besoins

Besoin :

1. Créer de l'intimité tout en ayant de la lumière
2. Accroches murale pour vêtements
3. Faire entrer/amplifier la lumière naturelle
4. Espace hygiénique pour séparer les choses sales et propres
5. Chaise de bureau adapté au quotidien

Photo(s) :



1.



2.



3.



4.



5.

Intervention

Date : 20/03/2023

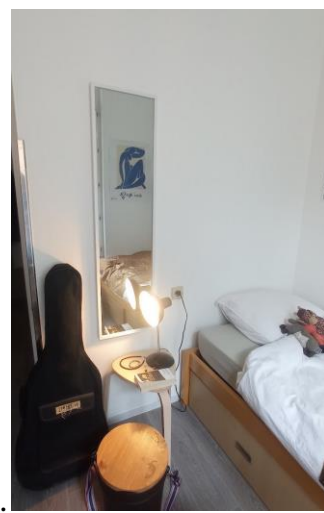
Nature :

1. Mise en place de film flouteur (LEROY MERLIN)
2. Mise en place de patère "arbre" (IKEA) + patère 3 points (LA REDOUTE)
3. Mise en place d'un miroir (LEROYMERLIN)
4. Ajout d'une poubelle de tri 2 bacs (IKEA)
5. Ajout d'une chaise de bureau rose pale (MAISON DU MONDE)

Moyen :

1. Posé
2. 2 chevilles molly M4 + 2 chevilles molly M4
3. 1 chevilles molly M4
4. Posée
5. Posée

Photo(s) :



Autre(s) remarque(s) :

CARNET DE SANTÉ

Ce document est à remplir par lae designer·euse-régisseur·euse lors de chaque intervention/ajustement dans la chambre

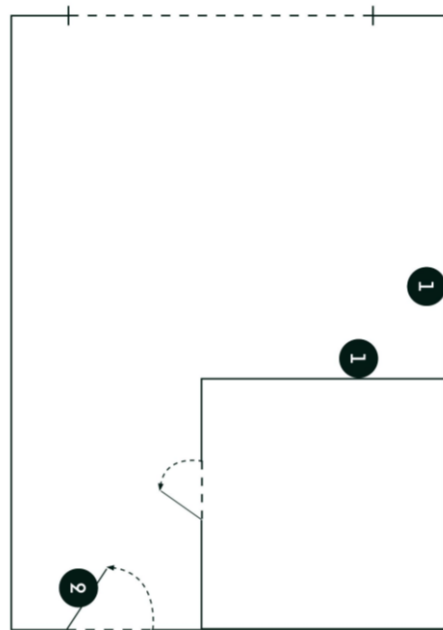
Lieu

Chambre : 205

Étage : 2ème

M² : 18

Zone d'intervention :



Diagnostic

Observation / Analyse :

1. Murs blancs et non appropriés par l'étudiant·e
2. Manteaux dans l'armoire non pratique pour l'utilisation quotidienne

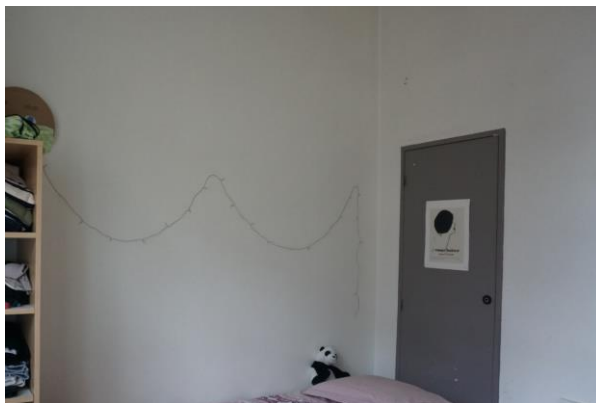
Besoin :

1. Désaccoutumer l'espace et appeler à son appropriation
2. Accroches supplémentaires pour vêtements

Photo(s) :



1.



2.



3.

Intervention

Date : 27/03/23

Nature :

1. Peinture Rose matinal satiné (ENVIE) + Riadicchio Satiné (FARROW & BALL) + miroir (LEROY MERLIN)
2. Mise en place d'une patère "arbre" (IKEA)

Moyen :

1. Peinture + 1 cheville molly M4
2. 2 chevilles Molly M4

Photo(s) :



1.



2.

Autre(s) remarque(s) :

- Trou dans la plinthe derrière le lit rebouché

CARNET DE SANTÉ

Ce document est à remplir par lae designer·euse-regisseur·euse
lors de chaque intervention/ajustement dans la chambre

Lieu

Chambre : 104

Étage : 1er

M² : 14

Zone d'intervention :

Diagnostic

Observation / Analyse :

1. Chaise de bureau en plastique inconfortable pour un usage quotidien et permanent
2. Volume de rangement trop petit pour y ranger toutes les affaires, manteaux posés sur la table, porte de la penderie.
3. Les vêtements sont posés dans le lavabo ou sur les toilettes durant le moment de la douche

Besoin :

1. Assise du bureau adaptée à l'usage étudiant
2. Accroches pour vêtements supplémentaires
3. Accroches pour vêtements supplémentaires

Photo(s) :

1. Manquante



Intervention

Date : 20/03/2023

Nature :

1. Ajout d'un ballon (LA REDOUTE)
2. Mise en place de patère "arbre" (IKEA)
3. Mise en place patère " effet bois" 3 accroches

Moyen :

1. Déposé
2. 2 vis
3. 3 chevilles molly M4 (la première cheville molly posée ayant cassée)

Photo(s) :



1.



2.



3.

Autre(s) remarque(s) :

CARNET DE SANTÉ

Ce document est à remplir par lae designer·euse-régisseur·euse
lors de chaque intervention/ajustement dans la chambre

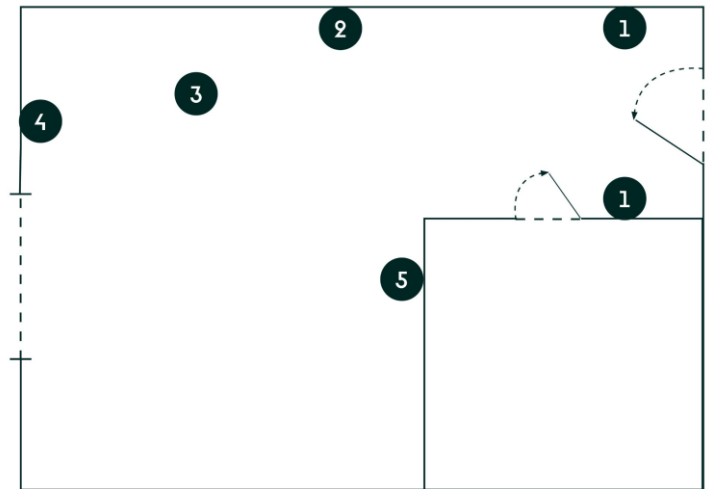
Lieu

Chambre : 201

Étage : 2ème

M² : 15m2

Zone d'intervention : 6 à ajouter



Diagnostic

Observation / Analyse :

- 1.
2. Sac plastique utilisé comme poubelle accroché au bureau + se plaint de ne pas pouvoir faire le tri.
3. Inconfort de la chaise
4. Nombreux aller-retours pour préparer à manger + objets de la cuisine mélangé avec objets ménagers, de bureau, etc.
5. Espace peu investi
6. Difficulté d'accéder au rangement sous le chauffe eau / quand on monte à la machine à laver, difficulté d'ouvrir les portes avec sa bassine de linge sale / une seule assise fournie /

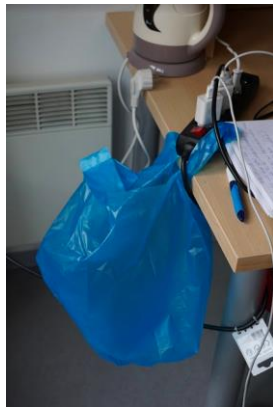
Besoin :

1. Accroches pour vêtements et cintres
2. Permettre le tri des déchets
3. Assise adapté aux usages réguliers
4. Organiser les rangements par usage + facilité le transport de la nourriture de la chambre à la cuisine
5. Créer une ambiance plus chaleureuse, lié au "chez soi"
6. Mobilier d'appoint facilitant gestes de la vie quotidienne dans une chambre crous

Photo(s) :



1.



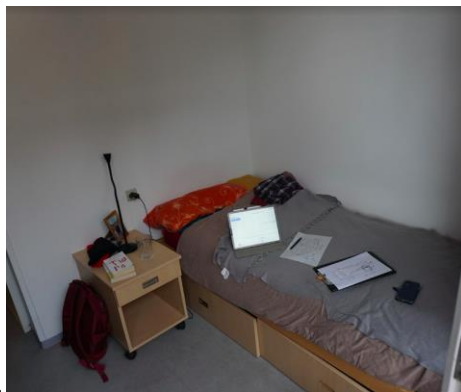
2.



3.



4.



5.

Intervention

Date : 17/02/2023

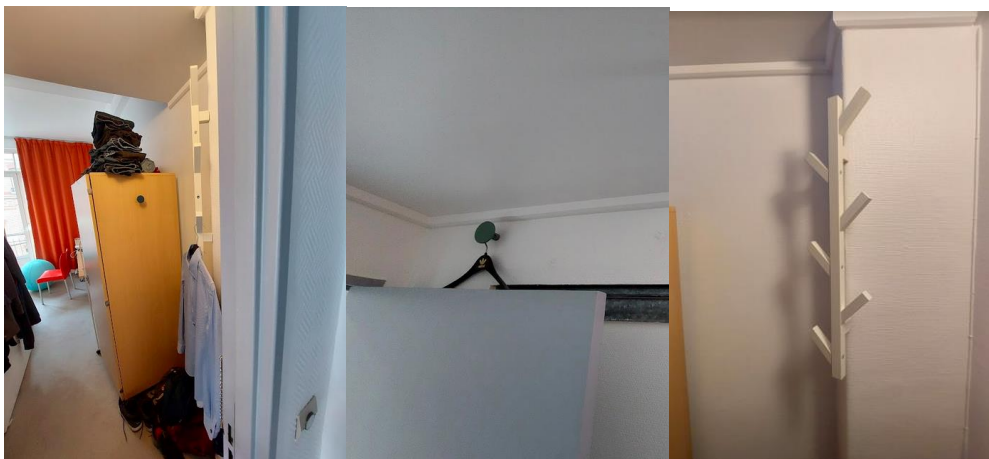
Nature :

1. Mise en place de patères 1 point x5 (LA REDOUTE)
2. Ajout d'une poubelle de tri grise (3x11L) (BRABANTIA)
3. Ajout d'un ballon bleu (diam 65cm) (LA REDOUTE)
4. Ajout d'un rangement mobile pour les objets liés à la cuisine (Chariot Guy)
5. Mise en place d'un miroir (50x50cm) (LEROYMERLIN)
6. Seau "Pauline"

Moyen :

1. 3 trous rebouché au MAP, 1 chevilles Molly M6, 4 écrou griffe M6
2. Déposé
3. Déposé
4. Déposé
5. 1 chevilles Molly M5
6. Déposé

Photo(s) :



1.



2.



3.



4.



5.

Autre(s) remarque(s) :

- Trous rebouchés au dessus de la porte de la salle de bain

CARNET DE SANTÉ

Ce document est à remplir par lae designer·euse-régisseur·euse
lors de chaque intervention/ajustement dans la chambre

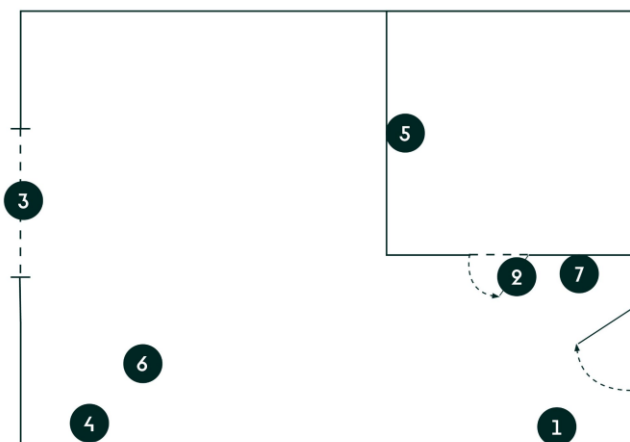
Lieu

Chambre : 403

Étage : 4ème

M² : 15

Zone d'intervention :



Diagnostic

Observation / Analyse :

1. Excès d'affaires sur la chaise de bureau → accès au vêtement difficile
2. Serviette de bain accrochée sur la porte d'entrée → dissonance des usages
3. Vis-à-vis ne permet pas d'avoir de l'intimité
4. Multitude de sacs poubelles en vrac
5. Objets de la salle de bain rangés avec les livres, nourriture, chaussures, etc.
6. Inconfort de la chaise
7. Réception d'invité·es impossible

Besoin :

1. Accroches supplémentaires
2. Accroches supplémentaires dans la salle de bain
3. Gagner en intimité et luminosité
4. Réorganiser l'espace poubelle
5. Réorganiser les objets selon leur espace
6. Assise adaptée à l'usage régulier
7. Assise d'appoint

Photo(s) :



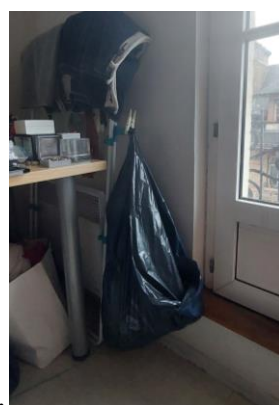
1.



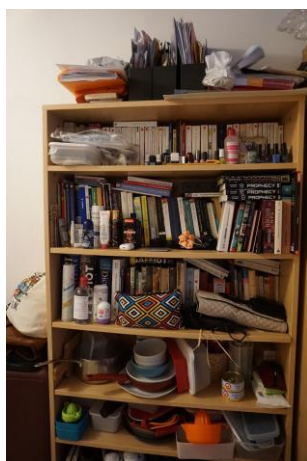
2.



3.



4.



5.



6.



7.

Intervention

Date : 17/01/2023

Nature :

1. Mise en place d'une patère 3points
2. Mise en place d'une patère "arbre" (IKEA)
3. Mise en place d'une tringle à rideau occultant + voilages en lin
4. Ajout d'une poubelle de tri rouge (3x11L) (BRABANTIA)
5. Mise en place d'un meuble de salle de bain (70x70cm) (LEROYMERLIN)
6. Ajout d'une chaise de bureau rose à roulettes (SKLUM)
7. Ajout d'une chaise pliable noire

Moyen :

1. 2 chevilles Molly M4
2. 2 chevilles à frapper
3. voilages : collé avec du ni clou ni vis
tringle : 4 chevilles M4 + 4 trou rebouché
4. déposé
5. 2 chevilles Molly M4
6. déposé
7. déposé

Photo(s) :



1.



2.



3.



4.



5.



6.



7.

CARNET DE SANTÉ

Ce document est à remplir par lae designer·euse-régisseur·euse
lors de chaque intervention/ajustement dans la chambre

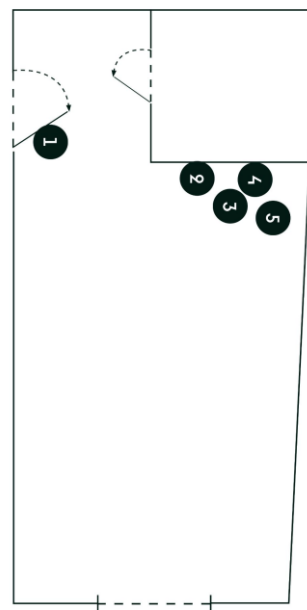
Lieu

Chambre : 412

Étage : 4

M² : 18

Zone d'intervention :



Diagnostic

Observation / Analyse :

1. Les vêtements sont pendus à la porte de l'armoire. Ils décalent la charnière, qui ne permet plus de fermer la porte.
Les torchons sont sur la porte d'entrée.
2. Les murs sont tapissés de journaux
3. Une palette est au sol pour avoir un espace de réception entre ami·es
4. Ses affaires de travail sont rangées loin du bureau avec les vêtements et bibelots
5. Chaise de bureau inconfortable

Besoin :

1. Éléments pour suspendre les manteaux placé sur le mur
2. Créer des micro-espaces et habiller les murs
3. Recevoir chez soi
4. Avoir un espace de travail
5. Avoir une chaise adapté à l'usage quotidien

Photo(s) :



1.



2.



3.



4.



5.

Intervention

Date : 27/03/2023

Nature :

1. Mise en place d'une patère 3 points (LA REDOUTE)
2. Peinture Ocre Guadeloupe Satiné (RIPOLIN) + Mogliano 26 Satiné (RESSOURCE) + étagère (CHAIRE)
3. Ajout d'un bureau se transformant en table basse (CHAIRE)
4. Mise en place d'une étagère filante de bureau (CHAIRE) + 3 équerres (LEROY MERLIN)
5. Ajout d'une chaise de bureau à roulettes

Moyen :

1. 2 chevilles molly M4
2. Peinture
3. Déposé
4. 6 chevilles molly M4 Pose
5. Déposée

Photo(s) :



1.

2-3-4.



5.

Autre(s) remarque(s) :

CARNET DE SANTÉ

Ce document est à remplir par lae designer·euse-regisseur·euse
lors de chaque intervention/ajustement dans la chambre

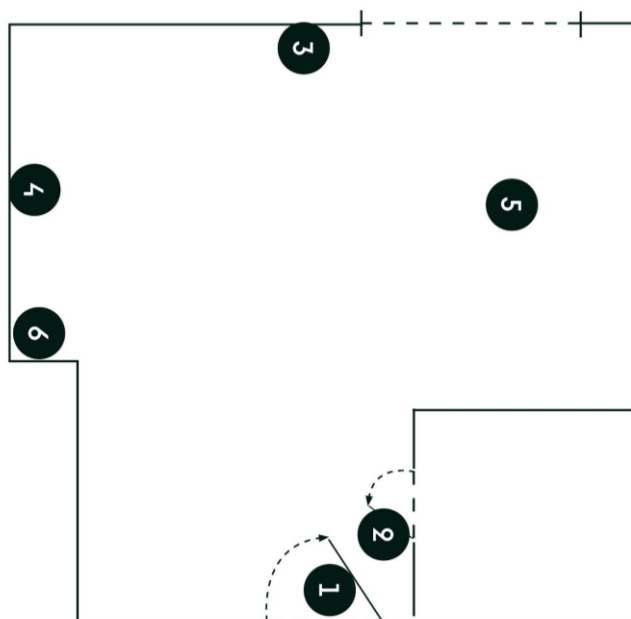
Lieu

Chambre : 206

Étage : 2ème

M² : 18

Zone d'intervention :



Diagnostic

Observation / Analyse :

1. Volume de rangement trop petit pour y ranger toutes les affaires, manteaux posés sur la chaise
2. Les vêtements sont posés dans le lavabo ou sur les toilettes durant le moment de la douche
3. L'espace ne permet pas de refléter la lumière qui entre depuis la fenêtre
4. L'espace de vie est réduit et sombre
5. La chaise est inconfortable pour une utilisation quotidienne longue
6. Les aliments sont empilés sous le bureau

Besoin :

1. Accroches pour vêtements supplémentaires
2. Accroches pour vêtements supplémentaires
3. Créer des jeu de réflexion pour ouvrir et éclairer la pièce
4. Créer des jeu de réflexion pour ouvrir et éclairer la pièce
5. Assise adaptée à l'usage régulier
6. Rangement pour la nourriture

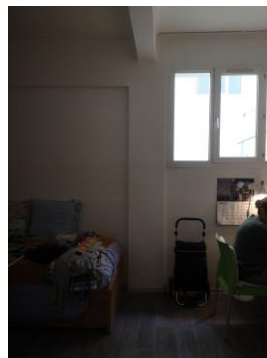
Photo(s) :



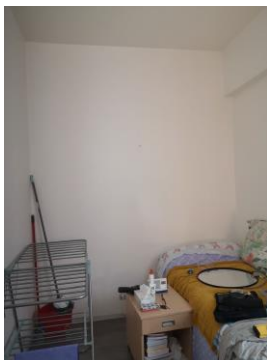
1.



2.



3.



4.



5.



6.

Intervention

Date : 20/03/2023

Nature :

1. Mise en place patère " effet bois"
3 accroches
2. Mise en place patère " effet bois"
3 accroches
3. Mise en place miroir blanc
rectangulaire (Leroy Merlin)
4. Mise en place d'un miroir
(50x50cm) (LEROY MERLIN)
5. Ajout chaise du bureau (MAISON DU
MONDE) jaune
6. Ajout chariot GUY (LA CHAIRE)

Moyen :

1. 2 chevilles Molly M4
2. 2 chevilles Molly M4
3. 2 chevilles Molly M4
4. 1 cheville Molly M4
5. Déposée
6. Déposé

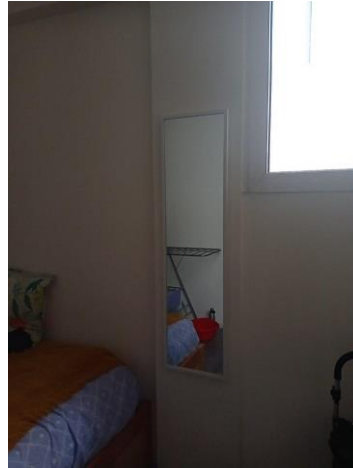
Photo(s) :



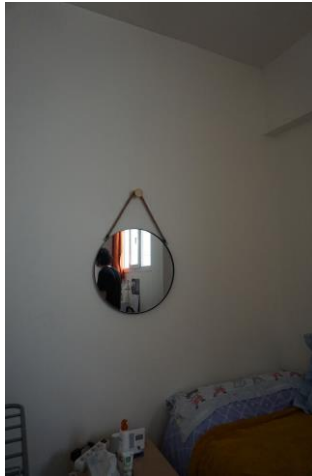
1.



2.



3.



4.



5.

6.

Autre(s) remarque(s) :

CARNET DE SANTÉ

Ce document est à remplir par lae designer·euse-régisseur·euse lors de chaque intervention/ajustement dans la chambre

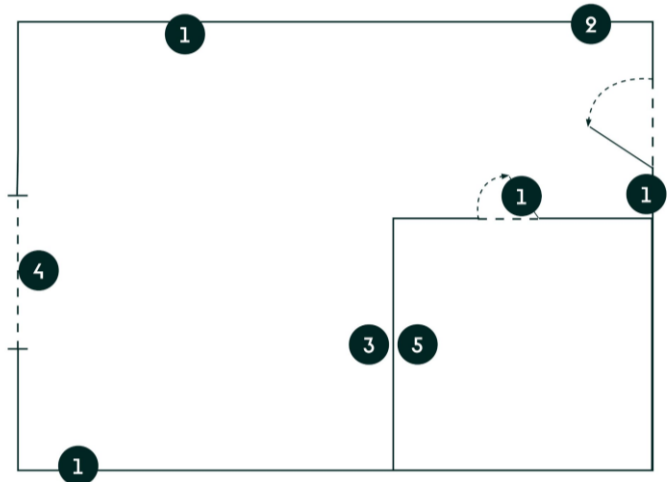
Lieu

Chambre : 402

Étage : 4ème

M² : 15m2

Zone d'intervention :



Diagnostic

Observation / Analyse :

1. Quantité de vêtements importante - engorgement des rangements, penderie, tiroirs, chaise.
2. Nombreuses paires de chaussures entassées à l'entrée
3. Table de chevet qui bloque l'accès au tiroir du lit + étagère au pied de lit remplie
4. Vis à vis important
5. Étagère surchargée

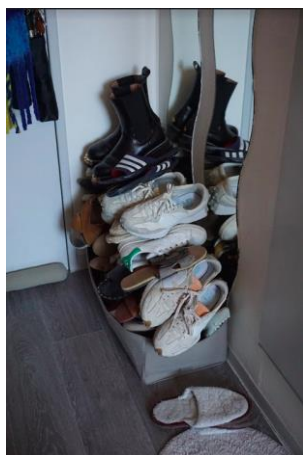
Besoin :

1. Accroches pour vêtements/sacs/serviette
2. Rangement pour chaussures ne gênant pas l'entrée
3. Rangement supplémentaire autour de l'espace lit
4. Réduire le vis à vis pour respecter l'intimité de la résidente
5. Augmenter les rangements

Photo(s) :



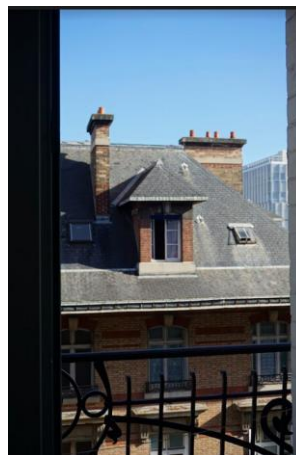
1.



2.



3.



4.



5.

Intervention

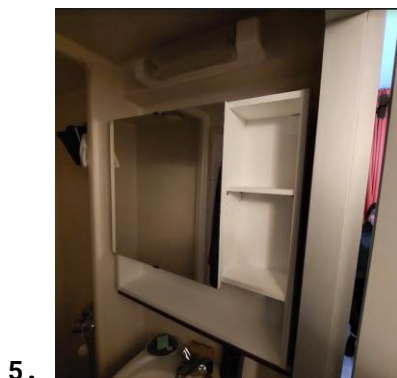
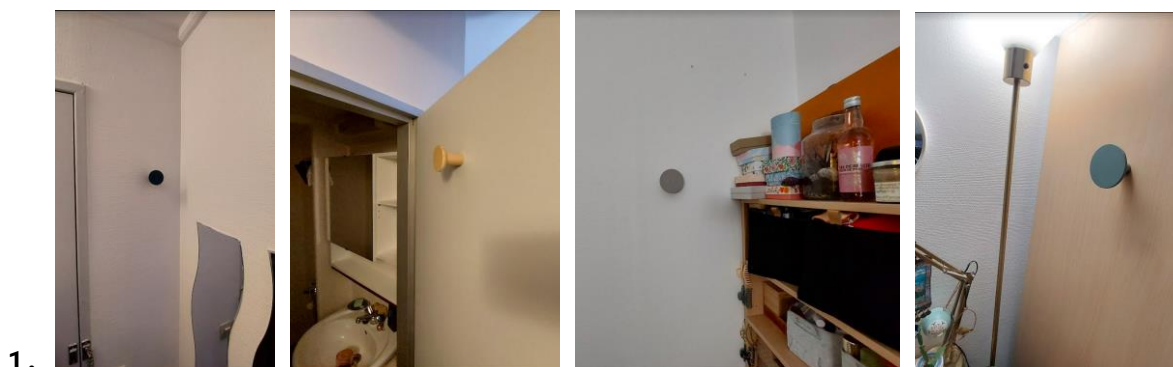
Date : 17/02/2023

Nature :

1. Mise en place de patères 1 point x4 (LA REDOUTE)
2. Mise en place de meuble à chaussures x4 (52x39cm)(IKEA)
3. Caisson en bois au dessus du lit x 2 (SUR-MESURE - LA CHAIRE)
4. Mise en place de tringle à rideaux + Voilages + rideaux occultants (LEROY MERLIN)
5. Mise en place d'un meuble de salle de bain (70x70cm) (LEROYMERLIN)

Moyen :

1. 3 chevilles Molly M6 + 1 tige filetée M6 dans la porte.
2. 8 chevilles Molly M4
3. 12 chevilles Molly M4
4. Voilages : autocollant + tringle : 2 chevilles Molly M4 + 2trou rebouché
5. 2 chevilles Molly M4

Photo(s) :

CARNET DE SANTÉ

Ce document est à remplir par lae designer·euse-régisseur·euse
lors de chaque intervention/ajustement dans la chambre

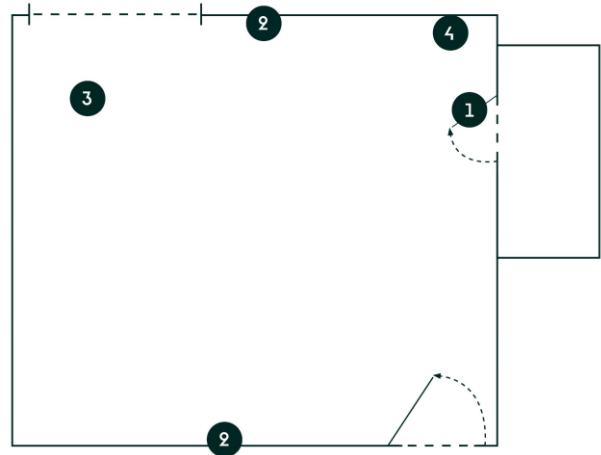
Lieu

Chambre : 411

Étage : 4ème

M² : 18

Zone d'intervention :



Diagnostic

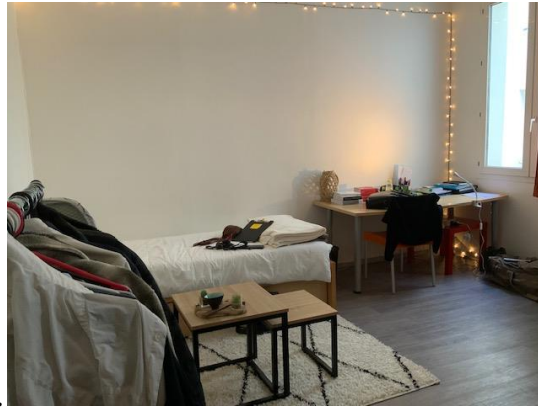
Observation / Analyse :

1. Utilisation de la porte de salle de bain comme porte serviette -> empêche sa fermeture
2. Absence d'espaces délimités
3. Inconfort de la chaise
4. Nombreux aller-retours pour préparer à manger + objets de la cuisine mélangé avec objets ménagers, de bureau, etc.

Besoin :

1. Accroches dans la salle de bain
2. Créer des zones qui structure l'espace
3. Assise adaptée à l'usage régulier
4. Organiser les rangements par usage + faciliter le transport de la nourriture de la chambre à la cuisine

Photo(s) :



4.



Intervention

Date : 17/01/2023

Nature :

1. Mise en place d'une patère "arbre" (IKEA)
2. Mise en place de 2 types de miroir - (120x30cm) et (50x50cm) (LEROYMERLIN)
3. Ajout d'une chaise de bureau jaune (MAISON DU MONDE)
4. Ajout d'un rangement mobile pour les objets liés à la cuisine (Chariot Guy)

Moyen :

1. 2 trous + 2 chevilles molly M4
2. miroir rectangulaire : 2 chevilles Molly M4 + miroir rond 1 chevilles Molly M5
3. Déposé
4. Déposé

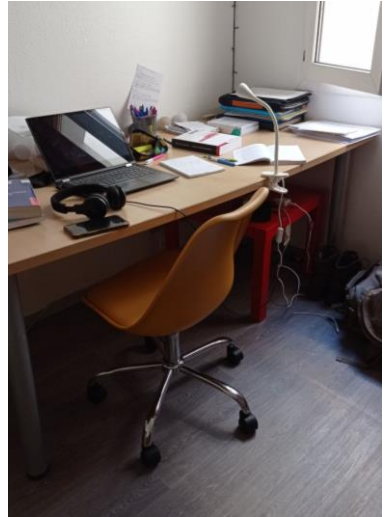
Photo(s) :



1.



2.



3.



4.

Autre(s) remarque(s) :

CARNET DE SANTÉ

Ce document est à remplir par lae designer·euse-régisseur·euse
lors de chaque intervention/ajustement dans la chambre

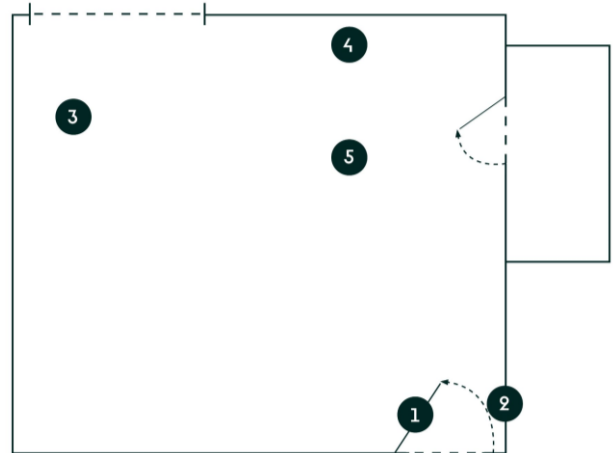
Lieu

Chambre : 311

Étage : 3ème

M² : 18

Zone d'intervention :



Diagnostic

Observation / Analyse :

1. Excès d'affaires sur la patère de la porte d'entrée + chaise de bureau - accès au vêtement difficile
2. Absence de d'espaces délimités
3. Inconfort de la chaise
4. Multitude de sacs poubelles en vrac

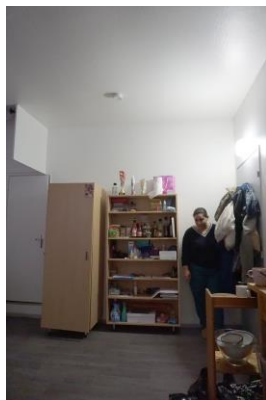
Besoin :

1. Accroches supplémentaires
2. Créer une entrée
3. Assise adaptée à l'usage régulier
4. Alléger visuellement l'espace poubelle

Photo(s) :



1.



2.



3.



4.



5.

Intervention

Date : 17/01/2023

Nature :

1. Mise en place d'une patère "arbre" (IKEA)
2. Mise en place d'un miroir (120x30cm) (LEROYMERLIN)
3. Ajout d'une chaise de bureau beige à roulettes (SKLUM)
4. Ajout d'une poubelle de tri rouge (3x11L) (BRABANTIA)

Moyen :

1. 2 chevilles molly M4
2. 2 chevilles molly M4
3. Déposé
4. Déposé

Photo(s) :



Autre(s) remarque(s) :

CARNET DE SANTÉ

Ce document est à remplir par lae designer·euse-regisseur·euse
lors de chaque intervention/ajustement dans la chambre

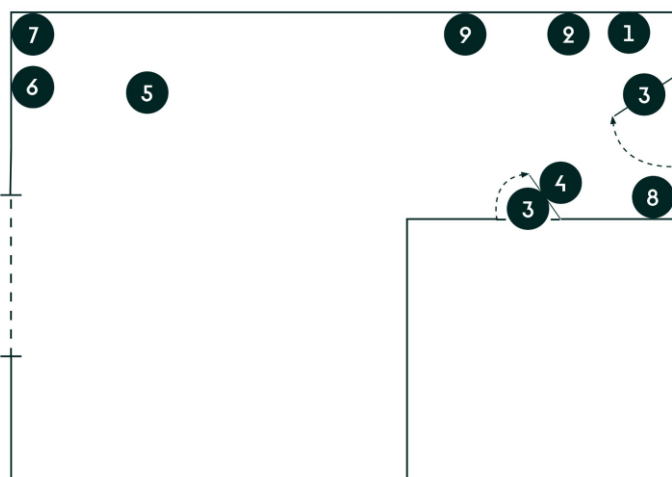
Lieu

Chambre : 508

Étage : 5ème

M² : 15

Zone d'intervention :



Diagnostic

Observation / Analyse :

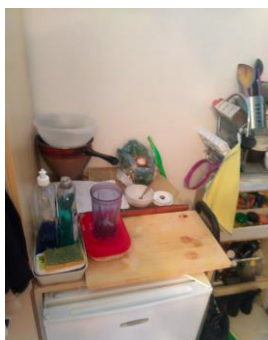
1. Nombreux aller-retours pour préparer à manger + objets de la cuisine mélangé avec objets ménagers, de bureau, etc.
2. Affaires de cuisine (aliments, épices, ustensiles) dispersées dans toute la chambre (étagère de bureau, caisson sous le bureau, entrée)
3. Accumulation de vêtement sur la porte d'entrée, sur et dans la penderie.
4. Miroir sur la porte d'entrée caché par les manteaux
5. Inconfort de la chaise
6. Eclairage du luminaire insuffisant pour travailler
7. De nombreuses affaires sont stockées et accumulées au sol dans les angles.
8. Pile de chaussures gênant les entrées et les sorties.

Besoin :

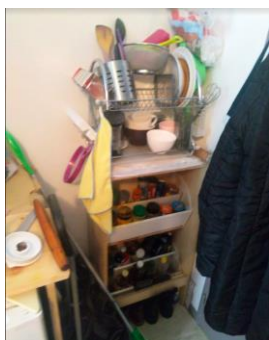
1. Organiser les rangements par usage + facilité le transport de la nourriture de la chambre à la cuisine
2. Création d'un espace "cuisine"
3. Ajouter les accroches pour vêtements
4. Repositionner le miroir pour faciliter son utilisation
5. Assise de bureau adaptée à l'usage régulier
6. Augmenter l'éclairage pour travailler
7. Augmenter les rangements muraux en optimisant les angles.
8. Ajouter un rangement dédié aux chaussures pour libérer le couloir.
9. Davantage de prises dans l'espace cuisine pour réunir les équipements ménagers entre eux

9. Bouilloir au sol près du lit

Photo(s) :



1.



2.



3.



4.



5.



6.



7.



8.



9.

Intervention

Date : 17.02.23

Nature :

1. Ajout d'une desserte mobile "Guy"
2. Accroche du caisson d'épices auparavant à l'entrée au-dessus du réfrigérateur.
3. Ajout 1 "Arbre" (ikea) + déplacement patère de la porte d'entrée sur la porte (int) de la salle de bain
4. Déplacement du miroir sur la porte (ext) de la salle de bain.
5. Ajout d'une chaise de bureau chaise de bureau rose à roulettes (SKLUM)
6. Ajout d'un halogène
7. Ajout d'un placard de rangement dans l'angle (30x30x190)
8. Mise en place de meuble à chaussures x2 (52x39cm)(IKEA)
9. Ajout d'une multiprise

Moyen :

1. déposé
2. 6 chevilles Molly M4
3. Patère Arbre : 2 chevilles Molly M4
Patère Salle de bain :2 chevilles Molly M4
4. 2 chevilles Molly M4
5. Déposé
6. Déposé
7. 2 Chevilles Molly M4
8. 4 chevilles Molly M4
9. 1 cheville Molly M4

Photo(s) :



1. 2.



3.



4.



5.



6. 7.

8.



9.

Autre(s) remarque(s) :

Chaire
MUTATION
des vies étudiantes

Merci aux expérimentateur.ices !

Akhila, Sanskriti, José Maria, Canela, Aimée,
Sara, Zamzam, Faith, Tiffany, Sebastian, Pilar,
Paula, Miranda, Leo, Eliot, Barbara, Ferial,
David, Théo, Elio, Victoria, Akriti

Chaire de formation et de recherche « Mutation des Vies étudiantes »
2022-2023

Réalisation du carnet
Agathe Chiron, Chloé Perreau, Marion Serre, Jean-Sébastien Lagrange

Illustrations et photographies
Chloé Perreau, Pauline Aubry

Porteurs du projet

**école
des arts
décoratifs
paris**



Crous partenaires



Soutenu par



Financé par



Ce projet est lauréat de l'Appel à défis pour une action publique co-construite avec les usagers et les agents, porté par la Direction interministérielle de la fonction publique (DITP) et financé dans le cadre de France Relance.

