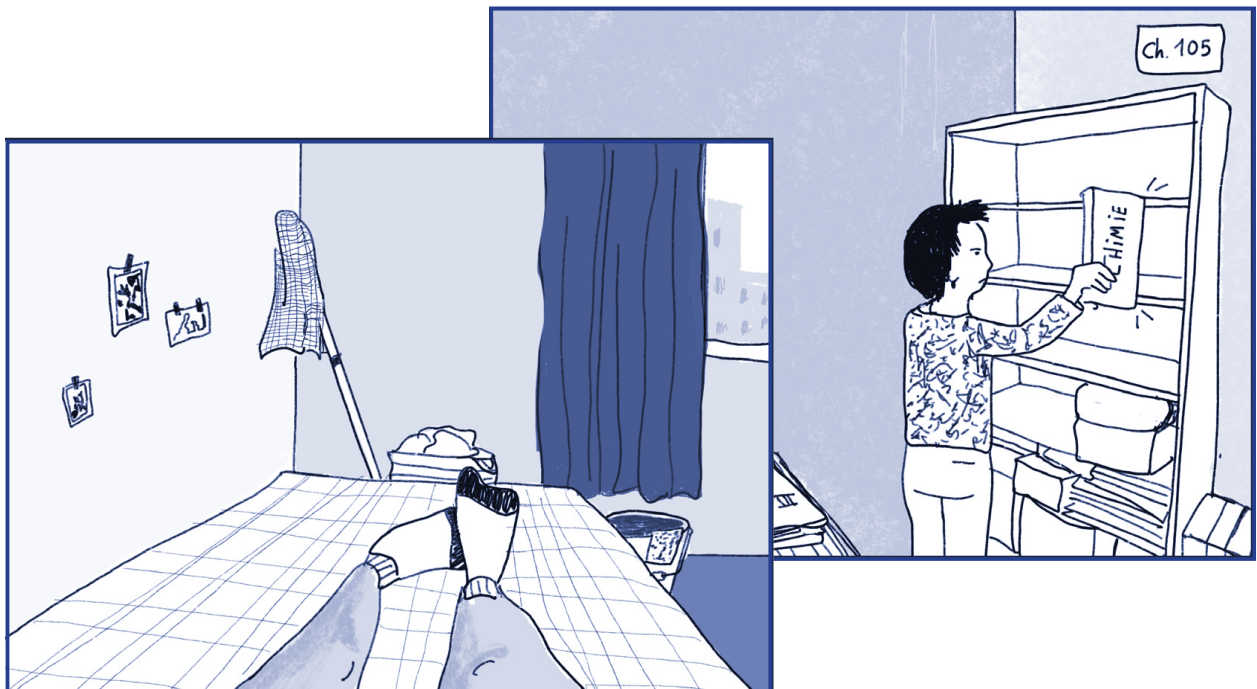


Dys- fonctionnements

Recueil dessiné de dysfonctionnements
dans les chambres et les espaces communs



Dys- fonctionnements

«En vivant sur place, nous avons pu constater qu'il y avait toujours un problème de rangement. Il était récurrent de tomber sur de l'huile d'olive rangée à côté d'une bouteille d'eau de javel et d'un classeur. Pourquoi ces trois objets qui ne sont généralement pas rangés ensemble se retrouvent les uns à côtés des autres ? Cela s'explique par la hauteur de l'étagère : c'est la seule qui permet de ranger des objets dont la hauteur est supérieure à 20cm. Si ces mêmes erreurs se retrouvent dans de nombreuses résidences, c'est que le rangement reste principalement décrit dans les programmes architecturaux sous le prisme du linéaire et de la surface, sans poser la question des objets à ranger. Par conséquent, les étudiants subissent ce manque de conception. »

Agathe Chiron, titulaire de la chaire

Sur la base de ce constat, nous avons réalisé une série de photos et de bandes dessinées mettant en évidence les dysfonctionnements observés dans plusieurs résidences, sur l'ensemble du territoire. Ce travail a attiré l'attention de certaines directions du patrimoine qui soulignait que son originalité pourrait parler à la maîtrise d'œuvre et être intégrée aux éléments de programmation propres aux Crous, notamment dans les Cahier des Clauses Techniques et Particulières (CCTP).









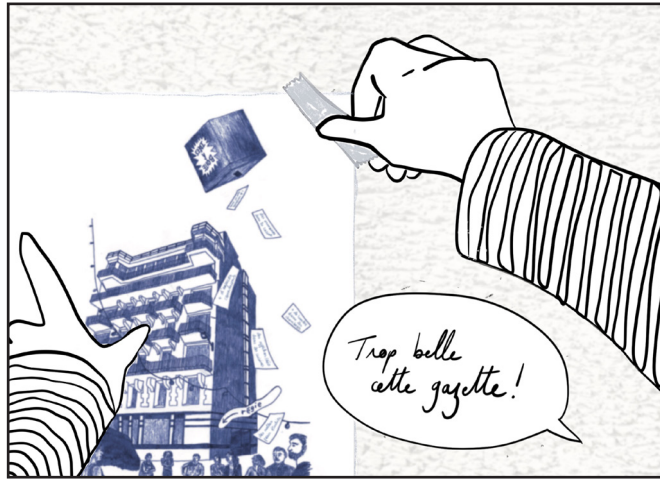


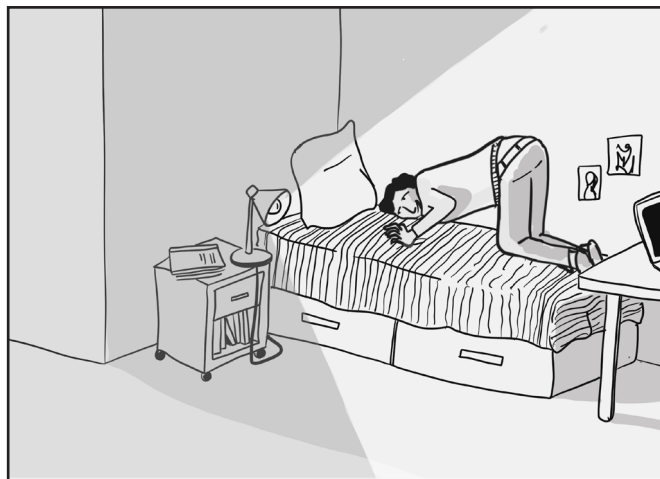
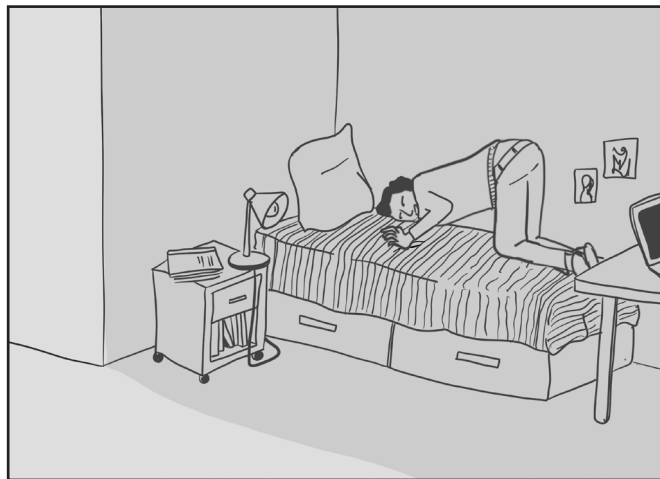


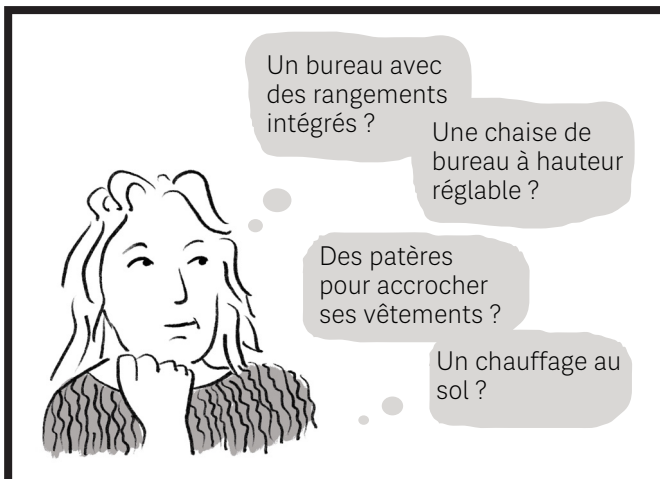
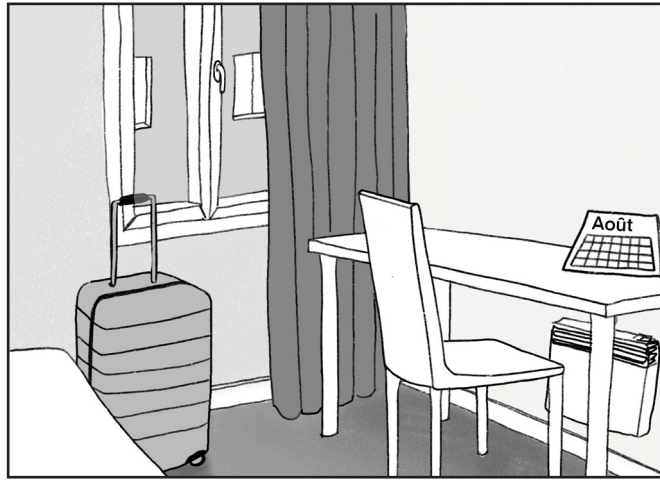




Les espaces intimes







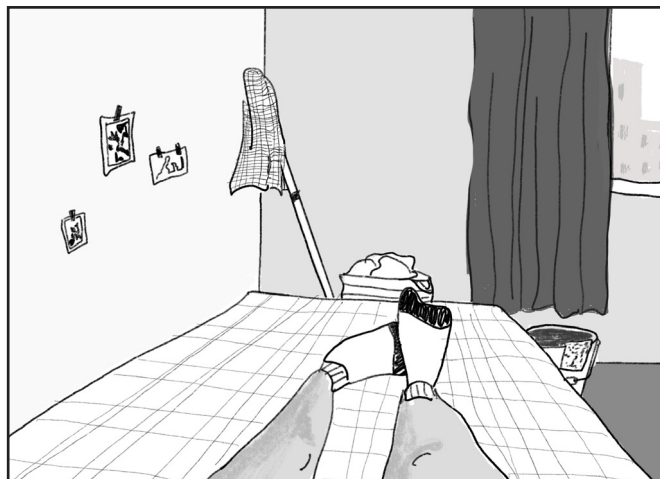




Un emplacement des patères permettant d'éloigner le propre du sale ?

Des patères sur la porte de la salle de bain ?

Davantage de rangements intégrés ?



Des espaces de rangement adaptés aux équipements d'entretien ?

Un nombre suffisant de rangement pour séparer les produits alimentaires des produits d'entretien ?

Un espace de stockage commun pour les équipements d'entretien ?



Ceci n'est pas une chaise de bureau



Ceci n'est pas une chaise de bureau

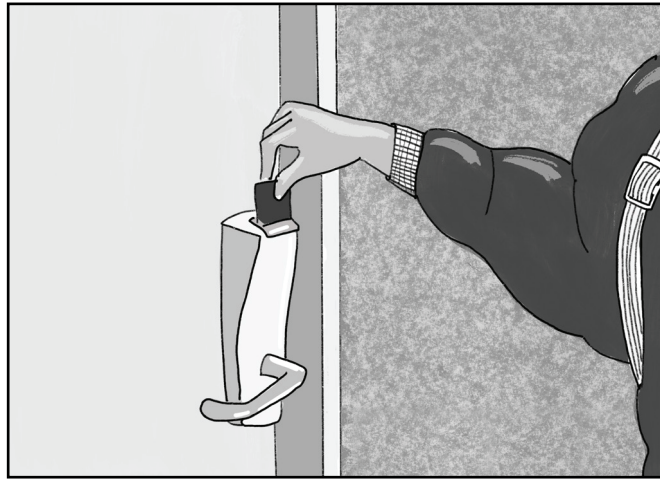


Ceci n'est pas une chaise de bureau



Des chaises de bureau adaptées à un usage quotidien ?

Des assises à hauteur réglable pour s'adapter aux différents morphotypes ?

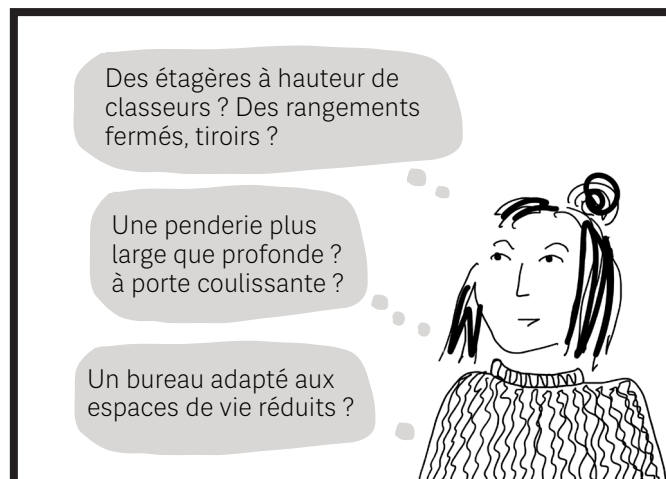
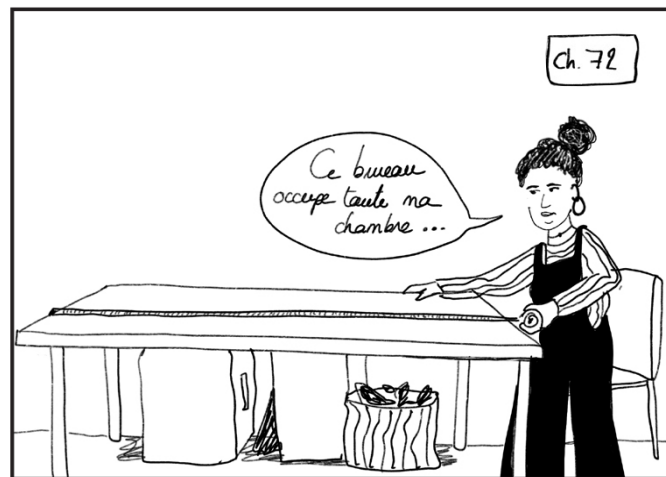


Des serrures à clés classiques pour être facilement réparées ou remplacées par les agent.es ?

Eviter l'angoisse de rester bloqué.e dans l'attente de l'entreprise spécialisée ?

Donner le sentiment d'entrer chez-soi plutôt qu'à l'hôtel ?

A woman with a bun in her hair is sitting at a table with a coffee cup. She has a thoughtful expression, with her hand on her chin. There are thought bubbles above her head.



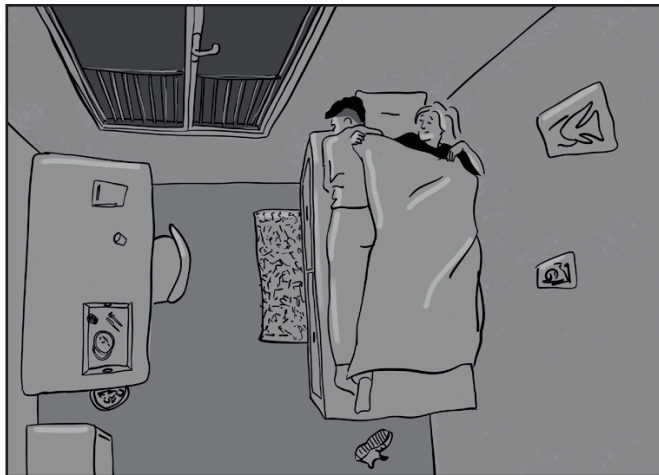


Une table de chevet surélevée pour faciliter l'ouverture des tiroirs de lit ?

Une tête de lit avec rangements et table de chevet intégrés ? Une tête de lit qui permette de s'adosser ?

Des tiroirs de lit facilement préhensibles ? Une compartimentation des tiroirs pour optimiser l'espace de rangement ?

Un pied de lit pour délimiter l'espace ?

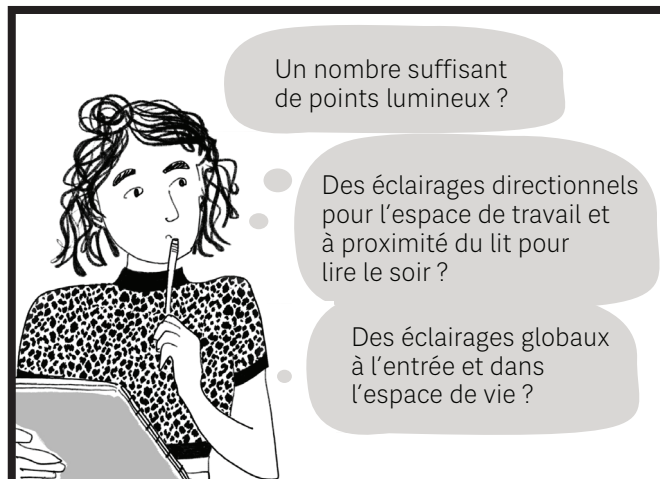


Des lits plus grands, adaptés à tous les morphotypes ?

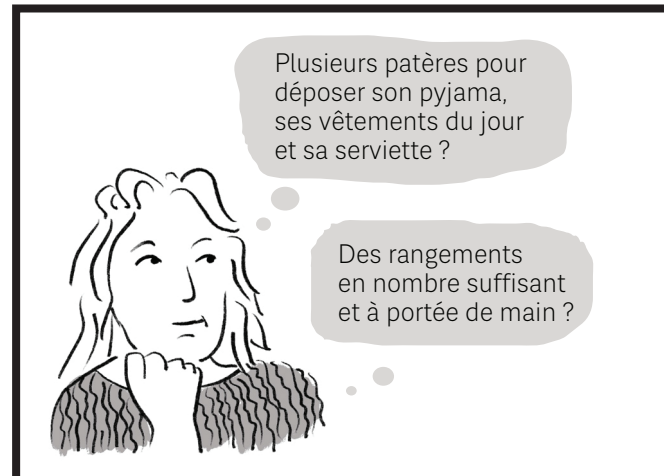
Des lits en 120cm ou des clic clacs pour accueillir ponctuellement son ou sa compagne ?

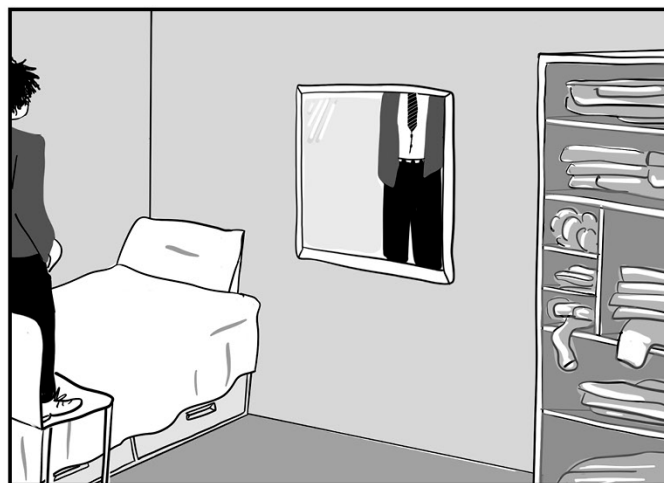
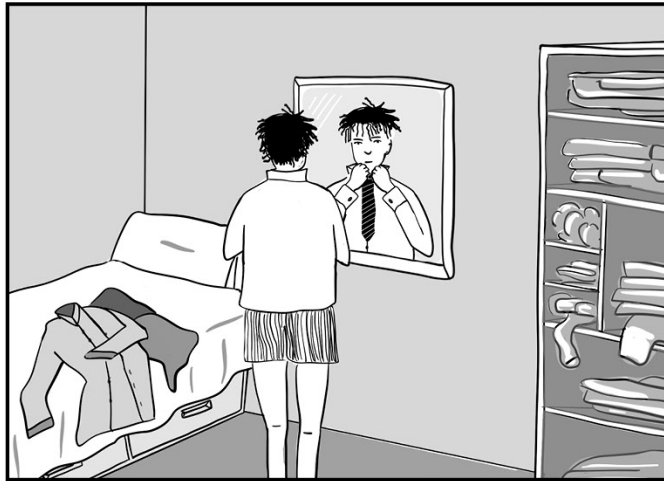
Une tête de lit ergonomique pour pouvoir regarder un film confortablement ?

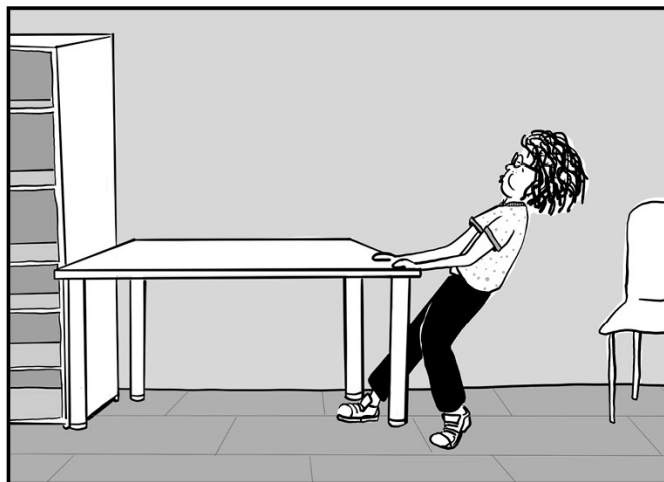
A black and white illustration of a woman's face and upper body, looking thoughtful. She has her hair in a bun and is wearing a patterned top.

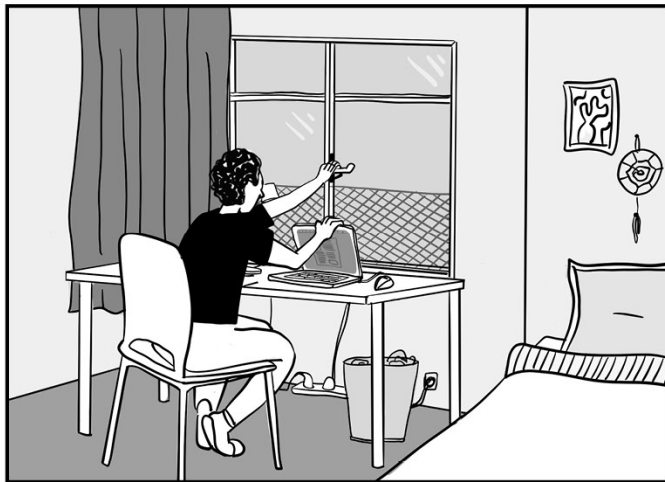


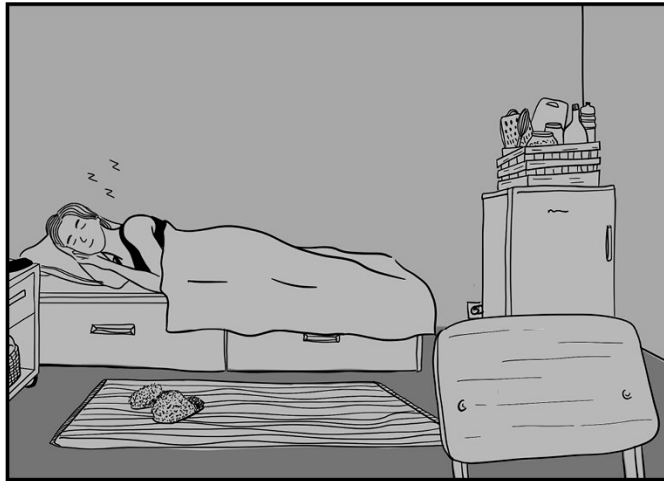








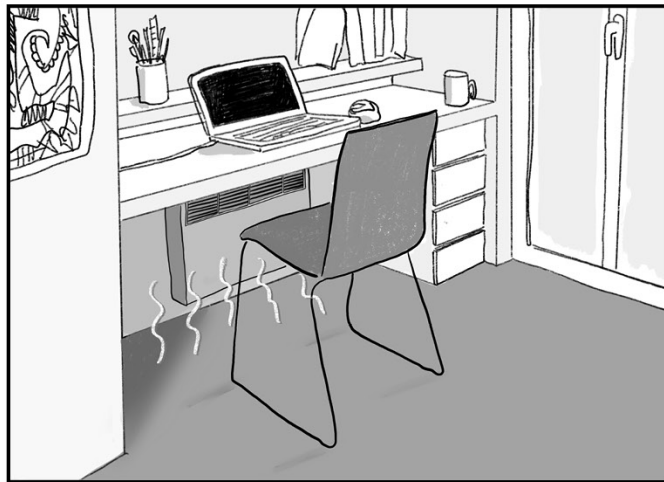
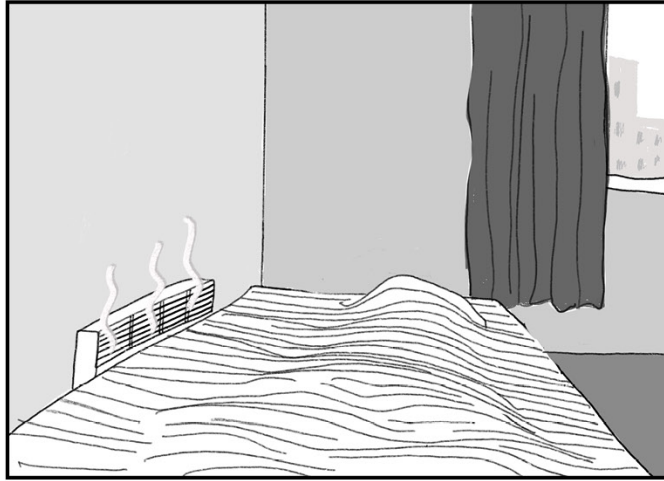




Une isolation phonique adaptée à l'habitat collectif ? Un faux plafond ? Des plaques phoniques ? Un vitrage à isolation renforcée ? Des entrées d'air acoustiques ?

Un rideau anti-bruit à l'entrée ? Un tapis au sol ? Des équipements ménagers silencieux ?

A black and white illustration of a woman with her hand on her chin, appearing to be in deep thought. She is wearing a patterned top.

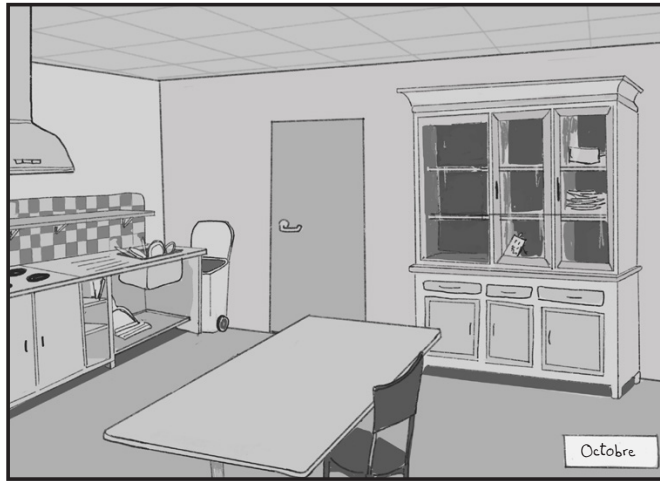


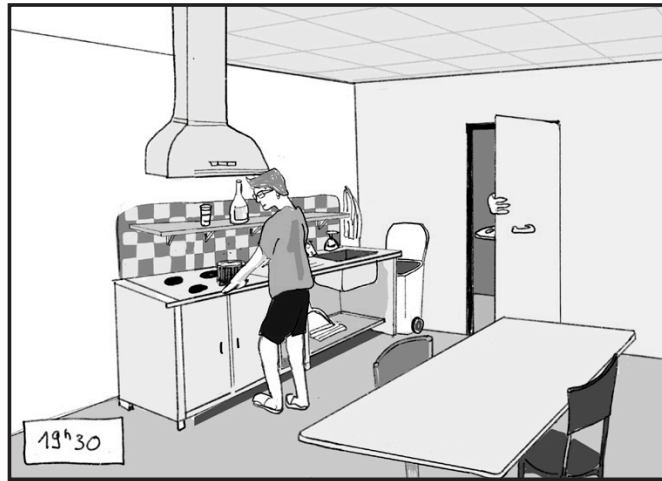
Les espaces communs











Chaire **MUTATION** des vies étudiantes

Merci aux expérimentateur.ices !

Akhila, Sanskriti, José Maria, Canela, Aimée,
Sara, Zamzam, Faith, Tiffany, Sebastian, Pilar,
Paula, Miranda, Leo, Eliot, Barbara, Ferial,
David, Théo, Elio, Victoria, Akriti

Chaire de formation et de recherche « Mutation des Vies étudiantes »
2022-2023

Réalisation du carnet
Agathe Chiron, Chloé Perreau, Marion Serre, Jean-Sébastien Lagrange

Illustrations et photographies
Chloé Perreau, Pauline Aubry

Porteurs du projet

**école
des arts
décoratifs
paris**



Crous partenaires



Soutenu par



Financé par



Ce projet est lauréat de l'Appel à défis pour une action publique co-construite avec les usagers et les agents, porté par la Direction interministérielle de la fonction publique (DITP) et financé dans le cadre de France Relance.

